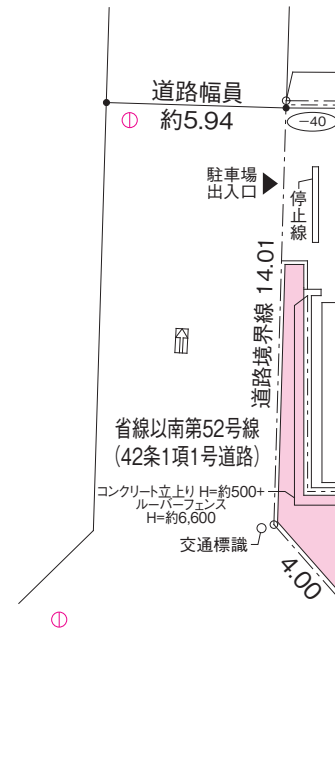


J.GRAN AMAGASAKI EKIMAE

PLANS

## 各図面をご覧になる際の共通注意事項

- この図面集は、ジェイダグニ崎駅前の敷地配置図・1階平面図、各階平面図、矩計図、立面図、各タイプ図・部分図等を掲載しています。この図面集をもって、宅地建物取引業法第35条第1項第5号に基づく「重要事項説明書」添付図となりますので、ご契約に際してはこの図面集をよくご覧になり、詳細は係員にお尋ねください。
- 各図面、設備・仕様・仕上げ・サイズ等は法令の改正、近隣協議、行政官庁の指導及びプライバシーの確保、または設計、施工上の都合等により変更が生じる場合があります。あらかじめご了承ください。
- 方位・縮尺は印刷または印刷の都合により誤差が生じる場合があります。
- 各図面の寸法単位はmm表示です。隣地境界線、道路境界線、公道・私道幅員の長さについてはm表示としております。
- $(\pm 0)$  は、敷地高低差の基準位置を示しております。 $(+200)$  は  $(\pm 0)$  ポイントより200mm高いことを意味しております。
- すべての面積は壁芯計算で表記し、小数点第3位以下は切り捨てられています。不動産登記記録上の内法計算による登記面積は、専有面積より小さくなります。
- 帖数表示については1帖を1.62㎡で算出し、小数点第2位以下は切り捨てとしております。
- 坪数表示は㎡×0.3025で算出し（合計坪数表示に関しては各面積を合わせた合計面積から算出しています）、小数点第3位以下は切り捨てとしております。
- 各住戸の専有面積の中にはパイプスペース（PS）の面積が含まれており、メーターボックス（MB）・専用防災備蓄倉庫の面積は含まれておりません。
- キッチン部分の帖数にはシステムキッチン・冷蔵庫置場が含まれております。
- 住戸内の柱型は住居専有面積に含まれております。
- アルコーブ・バルコニー・サービスバルコニーの面積には柱型・エアコン室外機（想定）が含まれております。専用防災備蓄倉庫の面積には、柱型が含まれております。
- 設備機器等の形状表現や凡例表記はシンボリ化されたものであり、実際とは異なります。また、実際の取付位置と異なる場合があります。
- ウォークインクロゼット・クロゼット・物入・パントリー・収納庫・押入・システムキッチン（吊戸棚）・洗面化粧台・下足箱・シューズインクロゼット・建具等の上部に下り天井等が出る場合は、同一タイプであっても階数や位置により天井高・奥行・建具高さ・形状が異なる場合があります。また下がり天井や設備配管等により使用できる部分が限られる場合があります。
- 天井高表記の天井の高さはおおよその寸法を示しています。また、施工上の理由により変更、もしくは誤差を生じる場合があります。
- 扉の開き角度は正確に表現したものではありません。
- システムキッチン・上部吊戸棚・洗面化粧台・三面鏡収納・下足入等の扉の開き勝手は表記を省略しております。
- 柱型・梁型・下り天井等の形状については、階数や位置により異なる場合があります。
- 共用廊下の天井には一部段差が生じております。また表記を省略しております。
- 各住戸の天井高表示は原則として約2,000mm以下の部分を表記しております。
- 各住戸の玄関床と上櫃との段差が約15mmあります。
- バルコニー等の面積は躯体壁の芯、バルコニー・隔板の芯、手摺金物の芯又は手摺の立り躯体の芯に囲まれた部分で計算されております。
- プライバシーへの配慮等により、一部の窓、バルコニー、サービスバルコニー等にフェンス、バルネット等を設置する場合があります。
- バルコニーの隣戸との間に隔板が設置されていますが、非常時には破壊し、隣戸への避難ルートとなります。隔板の付近には、避難の妨げになる荷物を置くことはできません。
- バルコニー・サービスバルコニー等の手摺及びフェンスは、支柱や基礎等の一部の表記は省略しております。
- バルコニーには、避難ハッチが付く住戸があります。また保守点検のため、管理関係者が立ち入りをお願いする場合があります。
- バルコニー内で雨水樋が足元または天井で横引きされる箇所がございます。
- バルコニーに避難ハッチが設置されている場合は床面に段差が生じます。また避難ハッチの位置は階により異なり、上部避難ハッチの位置が上階からの避難経路となりますので、各階平面図あるいは各タイプ図でご確認ください。
- サービスバルコニーはエアコン室外機の設置を目的としており、通常は人が立ち入らないものとします。
- 設計・施工上の都合により、仕上げやコンセント・照明器具等各設備の取付位置・形状等に変更が生じる場合があります。
- スイッチ・エアコン用コンセント等を設置しておりますが、表記は省略しております。
- メーターボックス（MB）等には消火器が設置される場合があります。設置位置は行政官庁の指導等により変更が生じる場合があります。
- 法規上、居室・サービスルーム（納戸）・キッチン・洗面室等の天井に火災感知器が付く場合があります。
- 各タイプ図に表示された諸設備機器（浴槽・便器・システムキッチン・洗面化粧台等）の表記はシンボリ化されたものであり、実際の寸法・形状・位置とは異なります。設備記号は凡例をご参照ください。
- エアコン室外機（想定）のサイズは、リビング・ダイニング用は幅約900mm×奥行約300mm、洋室・サービスルーム（納戸）用は幅約800mm×奥行約300mmとなり、エアコン室内機（想定）のサイズは幅約1,000mm×奥行約350mmとなります。
- エアコン・照明器具・洗濯機・冷蔵庫等は住戸または取付場所により機種および取付方法が限定される場合があります。
- 各タイプに表示の床暖房の範囲及び外形はおおよその位置・大きさを表示しております。床暖房のすき間では温度差が生じます。位置・大きさについては施工上の都合により変更になる場合があります。
- 壁内・天井裏等に共用の通気管が通る場合があります。
- 専有部分の住戸ごとの住戸内の壁・天井（トイレ・浴室・洗面室・洗面化粧台・システムキッチン・居室・サービスルーム（納戸）・ウォークインクロゼット・クロゼット（システム収納）・シューズインクロゼット等）に設備点検口・PS点検口が数カ所設置されますが表記は省略しております。
- 共用部分のPSの表記は省略しております。（一部除く）
- 共用部分のPS点検口・MB扉の開き勝手は表記を省略しております。
- FIX表示のある窓は開閉できないことを表します。
- 開閉する窓には網戸（フリース網戸を含む）が設置されますが表記は省略しております。また手摺の設置や開口制限のある場合があります。
- 住戸玄関扉、2階住戸の窓（FIX表示のある窓・面格子設置窓一部の窓を除く）に防犯センサーが設置されます。
- 同一タイプにおいても、階数や位置により窓の形状やガラスの種類・厚さ等が異なります。また、建築基準法、法令の改正、行政官庁の指導及びプライバシーの確保等により網入透明ガラス・網入型板ガラス等となる窓があります。
- 同一タイプにおいてもサッシの高さは階数によって高さが異なる場合があります。
- エアコンは取付方法及び機種に制約が生じる場合があります。なお、エアコン室外機は機種により窓にかかると場合があります。室外機及び冷媒配管等の位置・形状は、モデルルームとは異なる場合があります。
- 洗濯機置場の洗濯機ハンサイズは幅約640mm×奥行約640mmとなり、機種によりサイズや扉の開閉に制約を受ける場合がありますので機種選定の際にはご注意ください。
- 冷蔵庫置場は幅約750mm×奥行約700mmを想定しており、機種によりサイズや扉の開閉に制約を受ける場合がありますので機種選定の際にはご注意ください。
- 電話回線は1住戸あたり1回線までご利用いただけます。回線のご利用に際しては、初期費用等が別途必要となります。
- エントランスホール等の共用部分には、防犯カメラが設置されますが、防犯上の観点から設置位置の表記は省略しております。
- 敷地配置図・1階平面図には屋外排水桝・マンホール・照明器具・外灯・庭園灯等の表記は省略しております。また外構・植栽は設計図書を基に描き起こしたもので、実際と異なる場合があります。
- 敷地配置図・各階平面図は、排水溝・樹、雨樋、エアコントランプ溝、通気の上り、点検口、共用廊下手摺等の記載を一部省略しております。
- アンテナ・壁樋・照明器具・消火用補給水槽・避難送水配管・防火水槽採水口・設備配管・換気用ガラリ・目地等の表記は省略しております。
- 屋上には避雷設備（避雷針）、通気管立上り、アンテナ、消火用補給水槽等が設置されます。なお、位置・形状等については変更が生じる場合があります。また一部設備の表記は省略しております。
- 外構（塀やフェンス等を含む）の仕様・高さは周辺状況により変更となる場合があります。また複数の仕様を組合せている箇所は最も主要な仕様を記載しております。傾斜地等では部分的に高さが異なる場合があります。
- 駐車場・バイク置き場の駐車区画は収納車種に制限があります。事前にご確認ください。
- 標識・連絡送水配管・採水口・引込柱・電柱・採水口等の位置ならびに本数については変更になる場合があります。
- 植込等はメンテナンスのため、管理関係者が立ち入る場合があります。
- 外構・植栽・外観等については多少変更が生じる場合があります。また植栽についてはイメージであり、大きさ・位置・範囲等が実際とは異なる場合があります。
- 家電製品・家具・カーテン・照明器具等の購入・設置をご計画の場合は実測の上でご検討ください。
- 現地周辺の隣接物及び住環境を十分にご確認の上でご契約ください。また将来、周辺の新築や建替等により環境が変化する場合があります。
- その他の詳細につきましては、ご契約時までに設計図書にてご確認ください。または、係員にお問い合わせください。

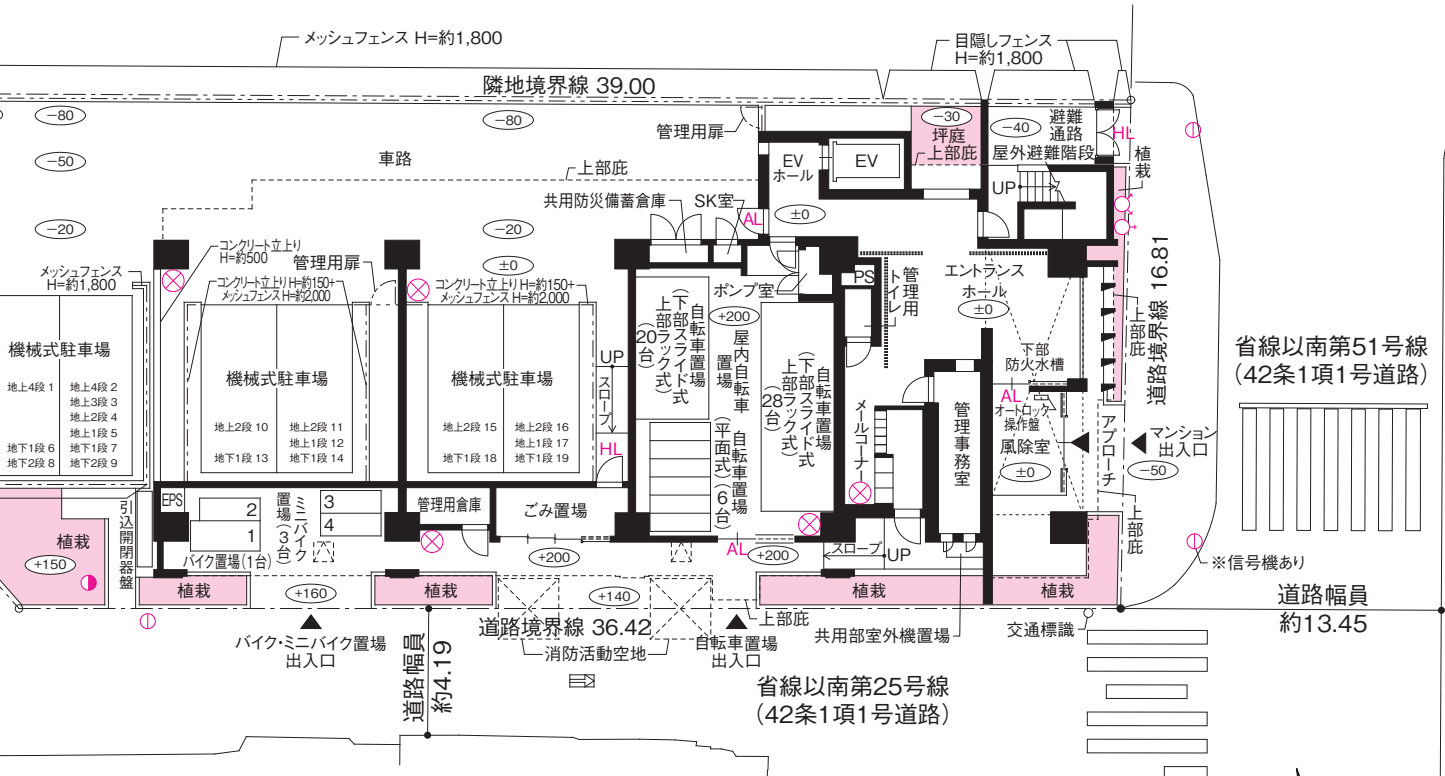


# LAND PLAN

敷地配置図・1階平面図 scale:約1/250

## 凡例

- PS バイブスペース
- EPS 電気バイブスペース
- Ⓛ 電柱
- 引込柱
- ♂ 連結送水口
- ♀ 採水口
- ▶ 出入口
- AL オートロック
- HL ホテル錠
- ±0 地盤高低差
- メッシュフェンス・目隠しフェンス・ルーバーフェンス
- 植栽等
- ⊗ 消火器
- ⌌ 上部避難ハッチ



## サイズ表をご覧になる際の共通注意事項

■ 表記の数値はおおよその寸法となります。詳しくは係員までお尋ねください。

### ■ 機械式駐車場サイズ表

機械式駐車場(地上4段・地下2段)					
駐車場No.	台数	全長(mm)	全幅(mm)	全高(mm)	車両重量(kg)
地上4段	1-2	5,050	1,850	2,100	2,300
地上3段	3			1,550	
地上2段	4			2,100	
地上1段	5			1,550	
地下1段	6-7			1,550	
地下2段	8-9			1,800	
機械式駐車場(地上2段・地下1段)					
駐車場No.	台数	全長(mm)	全幅(mm)	全高(mm)	車両重量(kg)
地上2段	10-11-15-16	5,050	1,950	2,100	2,300
地上1段	12-17			1,800	
地下1段	13-14-18-19			1,800	

※表記の数値は収納可能最大寸法です。詳しくは係員までお尋ねください。  
 ※オプション部品の装備等により入庫できない場合がありますのでご注意ください。また車種によっては駐車できない場合があります。  
 ※高、全幅寸法にはドアミラーは含まれません。折りたたみ車種は上記寸法以下でも入庫できない場合があります。  
 ※ドアミラーをたたくでもボディより内側に収納できないタイプは駐車装置と接触しドアミラーを破損する恐れがあります。  
 ※最低地上高が120mm以上の車種に制限されます。  
 (後輪より後側は車止めがあるため最低地上高が150mm以上必要、ドア開閉部は地上高180mm以上)  
 ※出入庫の際には、後退入庫が必要です。また、複数回の切り返しが必要となる箇所があります。  
 ※輸入車等最低地上高が公表されていない車は取容可否判定に最低地上高が考慮されておりません。都度、最低地上高の確認をお願いします。

### ■ バイク置場・ミニバイク置場サイズ表 ※区画制サイズを表示

バイク置場			
バイクNo.	台数	全長(約mm)	全幅(約mm)
1	1	2,300	1,000
ミニバイク置場			
ミニバイクNo.	台数	全長(約mm)	全幅(約mm)
2-4	3	2,000	750

※上記の数値はバイク・ミニバイク置場の区画スペースの寸法であり、実際に駐車可能な車種・サイズとは異なります。詳しくは係員までお尋ねください。  
 ※区画制サイズを表示しております。

### ■ 自転車置場サイズ表

形状	台数	全長(約mm)	全幅(約mm)	全高(約mm)	インチ	重量(約kg)	タイヤ幅(約mm)
上部ラック式	16台	1,500~1,800	600以下	1,100以下	20~27	25まで	55以下
下部スライド式	32台	1,500~1,900	600以下	1,100以下	20~27	35まで	55以下
形状	台数	全長(約mm)	全幅(約mm)				
平面式	6台	2,000	600				

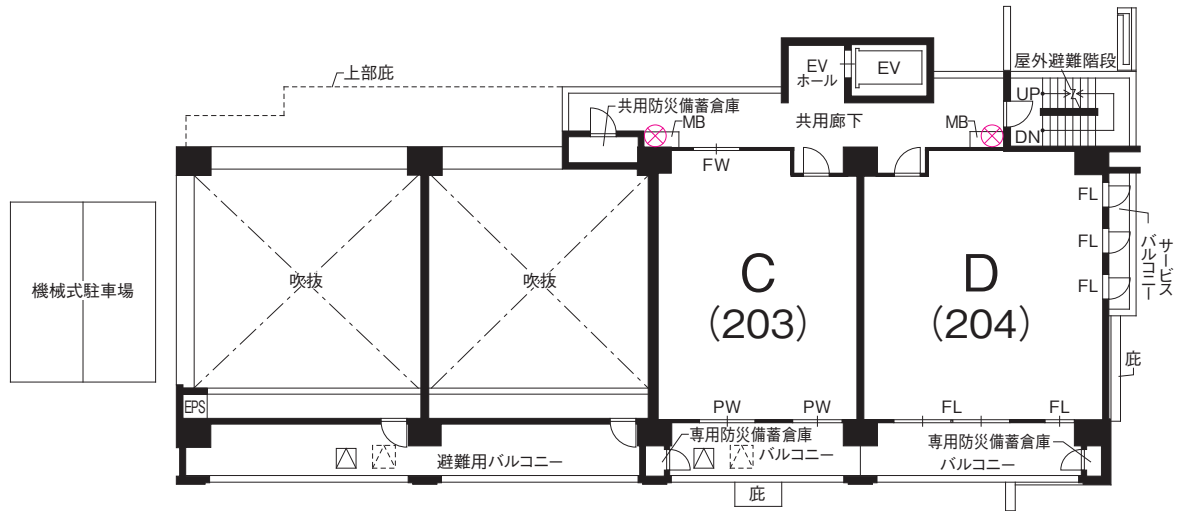
※駐輪可能制限があります。  
 ※詳しくは取扱説明書をご確認ください。  
 ※区画制サイズを表示しております。



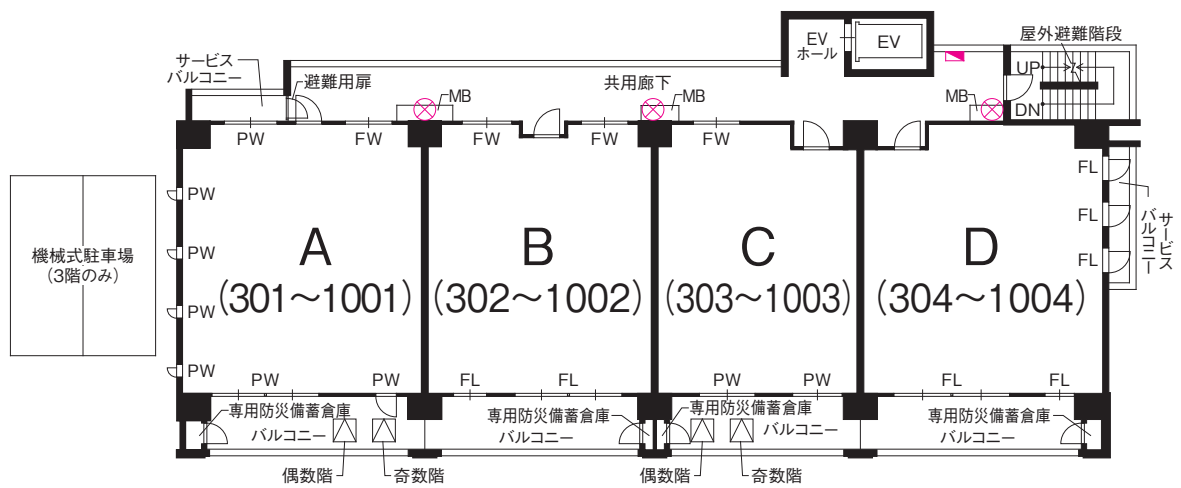
# FLOOR PLAN

各階平面図

scale:約1/250






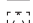

■ 2階平面図

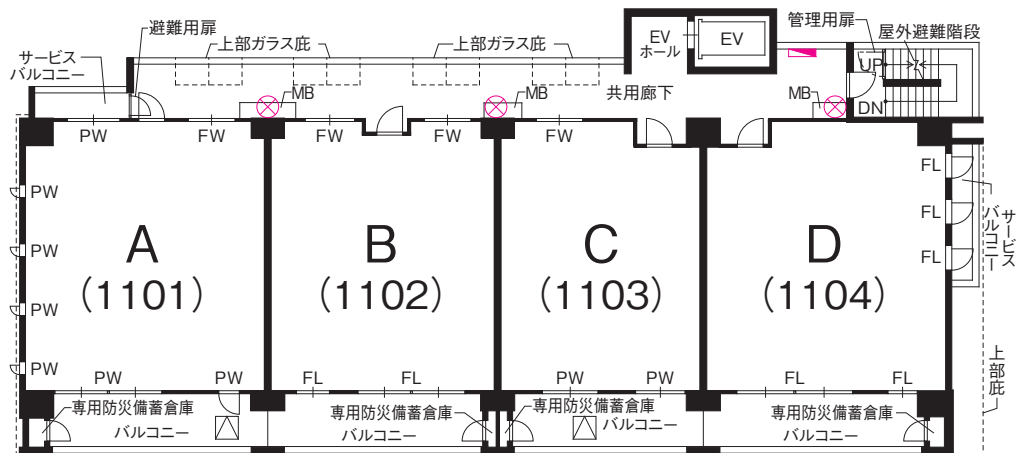


■ 3~10階平面図

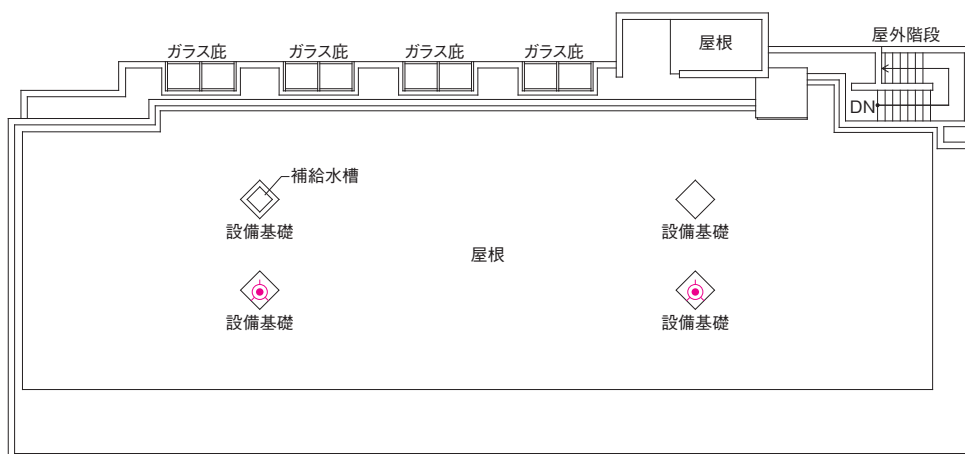


凡例

	連結送水管	MB	メーターボックス
	消火器	FL	透明ガラス
	避難ハッチ	PW	網入透明ガラス
	上部避難ハッチ	FW	網入型板ガラス
	避雷針		



■ 11階平面図



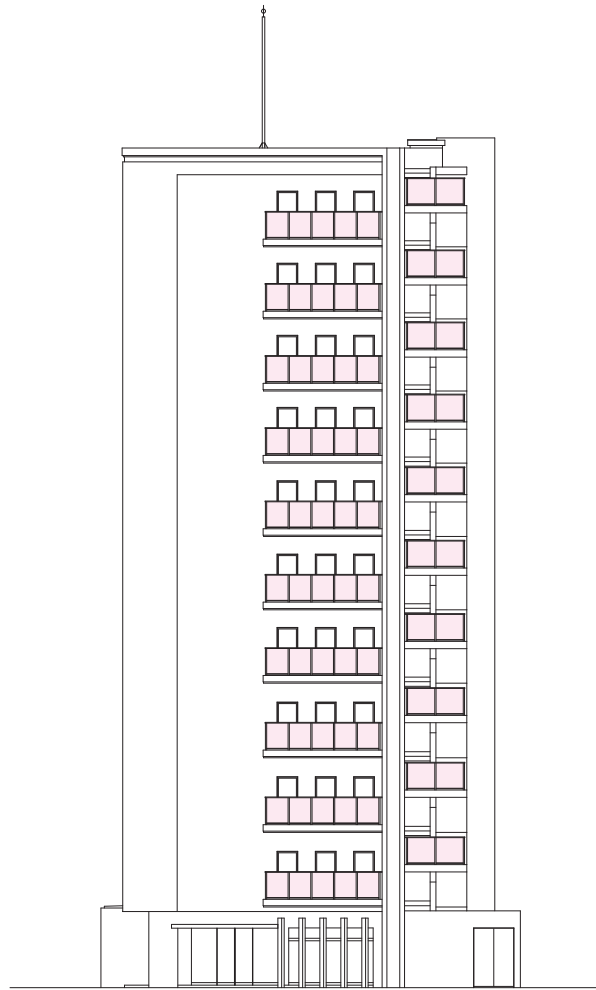
■ 屋上階平面図



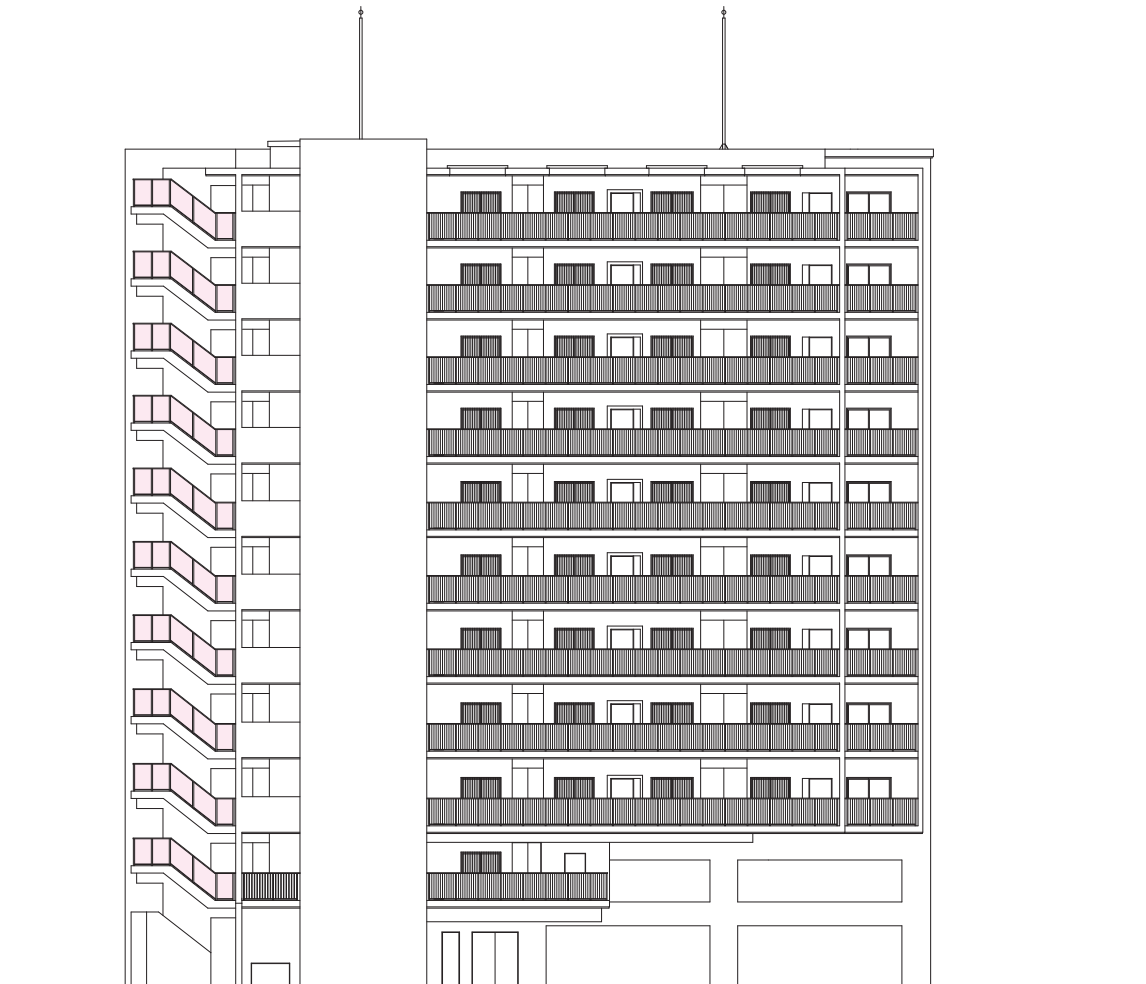
# ELEVATION

立面图

scale: 約1/300



■ 北立面图

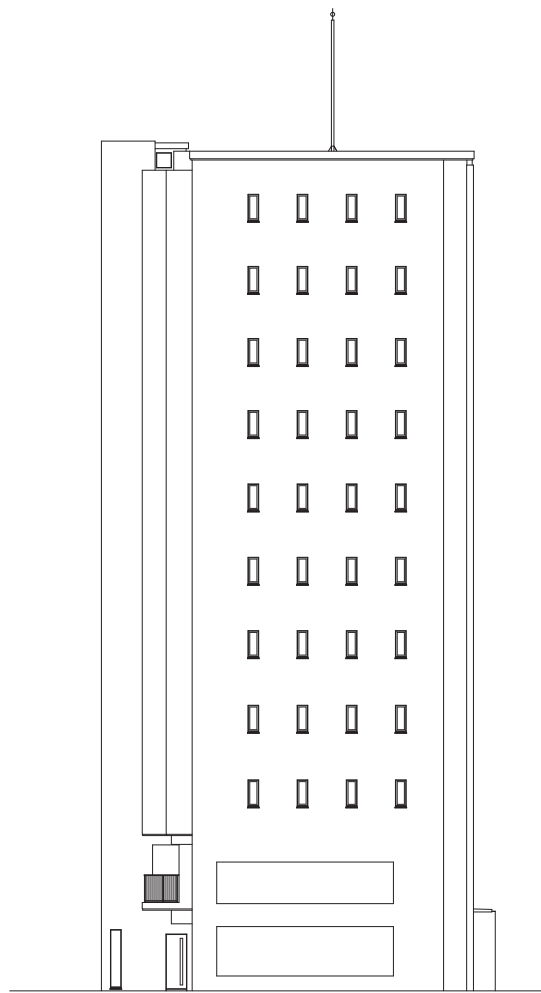


■ 西立面图

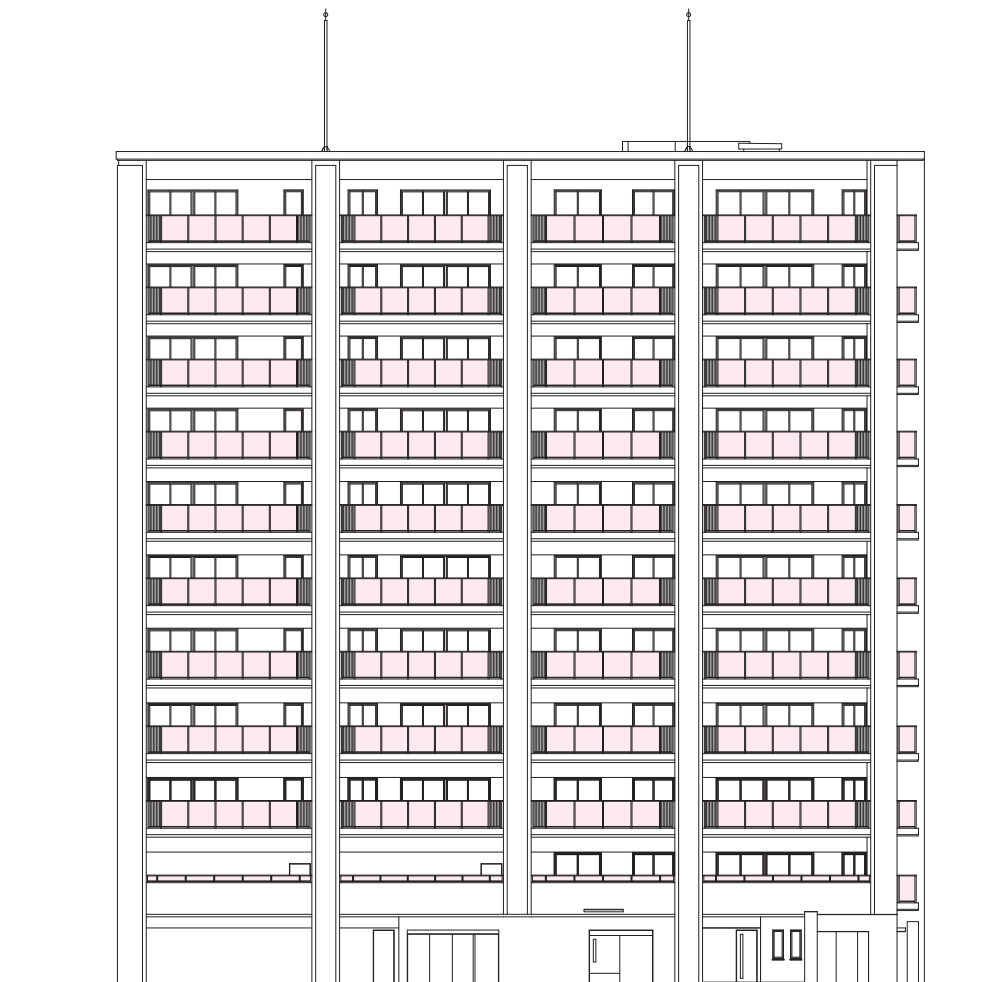
凡例

■ ガラス手摺(色付き)

※手摺の種類については  
各タイプ図をご参照ください。



■ 南立面図



■ 東立面図

# A type

[ 9戸 ]

scale:約1/80

2LDK+S(3階)

3LDK(4~11階)

【住居専有面積】 72.90 m<sup>2</sup> (約22.05坪)

- バルコニー面積 — 13.87m<sup>2</sup> (約4.19坪)
- サービスバルコニー面積 — 3.25m<sup>2</sup> (約0.98坪)
- 専用防災備蓄倉庫面積 — 1.33m<sup>2</sup> (約0.40坪)

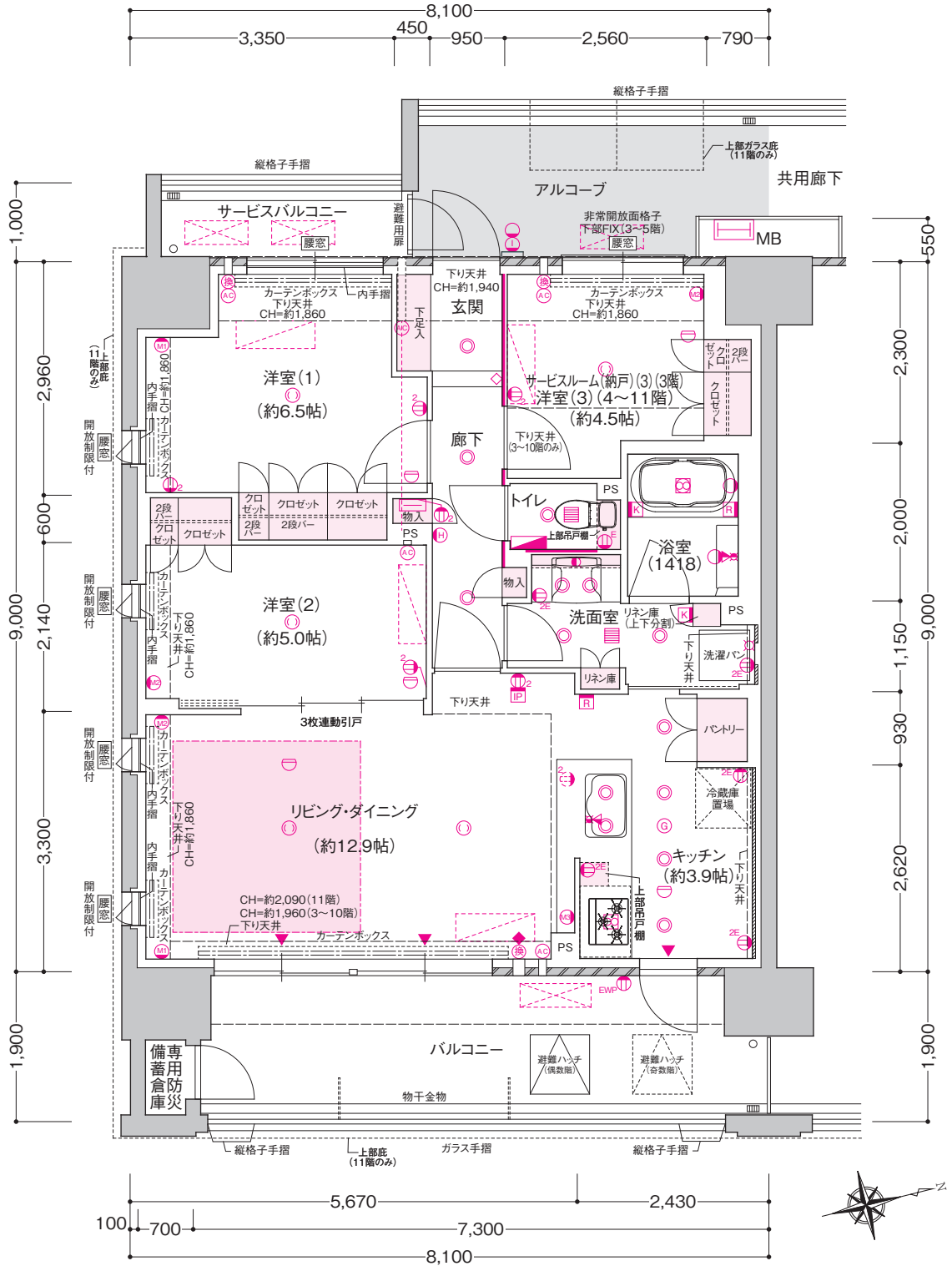
## ■天井高表

リビング・ダイニング	洋室・サービスルーム(納戸)	玄関	廊下	キッチン
約2,500mm (3・4・11階)	約2,500mm (3・4・11階(洋室(2)))	約2,200mm	約2,190mm	約2,300mm
約2,450mm (5~7階)	約2,450mm (5~7階)	トイレ	洗面室	
約2,400mm (8~10階)	約2,400mm (8~10・11階(洋室(1)・(3)))	約2,190mm	約2,190mm	

※各室には梁型や下り天井がありますのでタイプ平面図をご参照ください。  
 ※施工上の都合により変更が生じる場合があります。あらかじめご了承ください。  
 ※表記の寸法はおおよその寸法となります。詳しくは係員までお尋ねください。

11F	A	B	C	D
10F	A	B	C	D
9F	A	B	C	D
8F	A	B	C	D
7F	A	B	C	D
6F	A	B	C	D
5F	A	B	C	D
4F	A	B	C	D
3F	A	B	C	D
2F	A	B	C	D
1F				

エントランスホール  
 機械式駐車場  
 屋内自転車置場



## 凡例

- 2口コンセント
- アース付1口コンセント
- アース付2口コンセント
- 外部用コンセント
- マルチメディアコンセント (アース付2口コンセント、テレビアクト、インターネットアクト)
- マルチメディアコンセント (アース付2口コンセント、テレビアクト)
- マルチメディアコンセント (アース付2口コンセント、電話アクト)
- 情報通信機器
- 分電盤
- 給水栓
- 混合水栓
- シャワー付混合水栓
- レンジフード
- 浴室暖房乾燥機
- 吸込口
- エアコン室内機 (想定)
- エアコン室外機 (想定)
- エアコンスリーブ
- 給気スリーブ(24時間)
- 給気スリーブ (レンジフード)
- PS バイパススペース
- MB メーターボックス



# B type

[ 9戸 ]  
scale:約1/80

- 1 LDK+2S+WIC (3階)
- 2 LDK+S+WIC (4階)
- 3 LDK+WIC (5~11階)

【住居専有面積】 67.72 m<sup>2</sup> (約20.48坪)

- バルコニー面積 —— 13.68m<sup>2</sup> (約4.13坪)
- 専用防災備蓄倉庫面積 —— 0.76m<sup>2</sup> (約0.22坪)

## ■天井高表

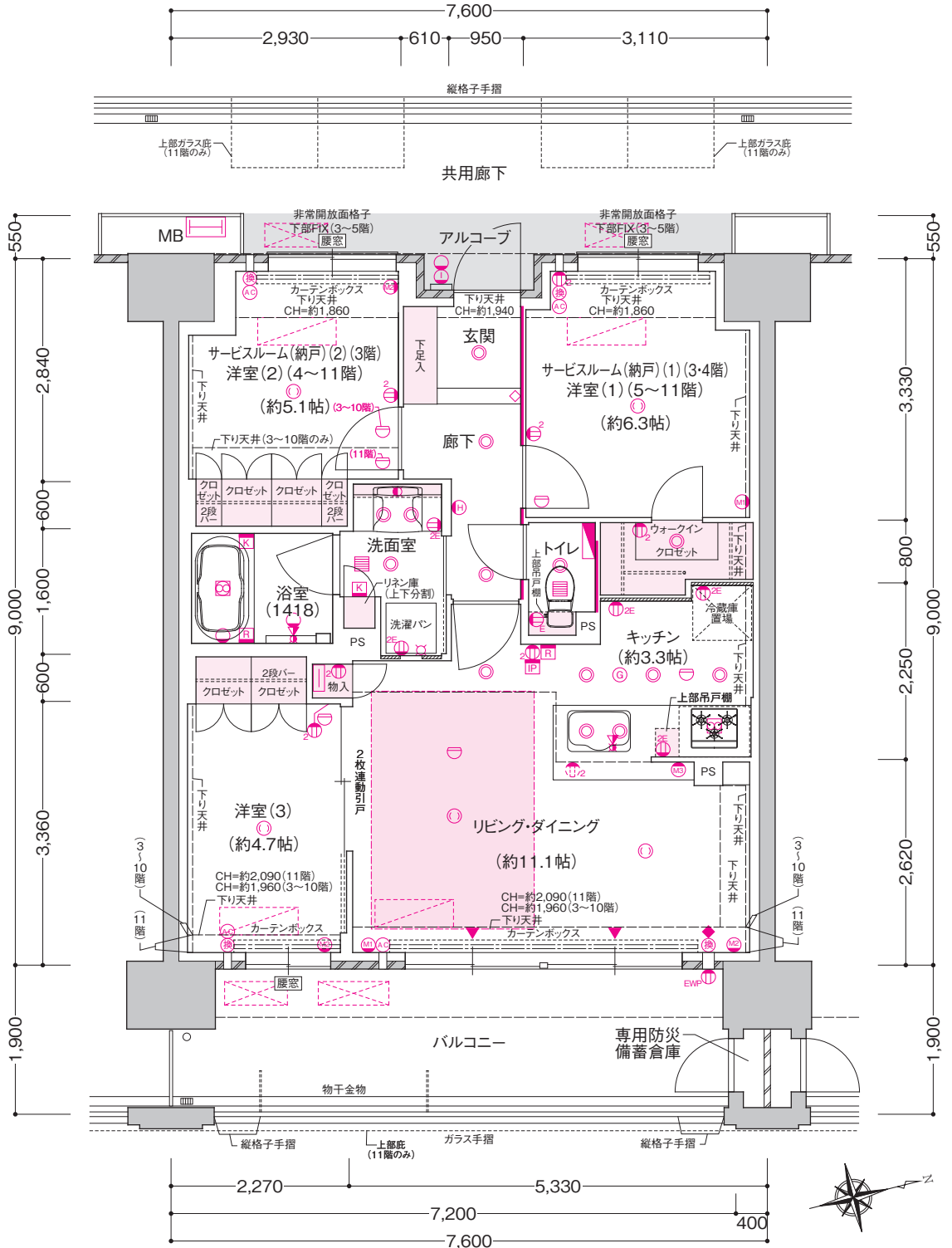
リビング・ダイニング	洋室・サービスルーム(納戸)	玄関	廊下	キッチン
約2,500mm (3・4・11階)	約2,500mm (3・4・11階(洋室(3)))	約2,200mm	約2,190mm	約2,300mm
約2,450mm (5~7階)	約2,450mm (5~7階)	ウォークインクロゼット	トイレ	洗面室
約2,400mm (8~10階)	約2,400mm (8~10・11階(洋室(1)・(2)))	約2,300mm	約2,190mm	約2,190mm

※各室には梁型や下り天井がありますのでタイプ平面図をご参照ください。  
 ※施工上の都合により変更が生じる場合があります。あらかじめご了承ください。  
 ※表記の寸法はおおよその寸法となります。詳しくは係員までお尋ねください。

11F	A	B	C	D
10F	A	B	C	D
9F	A	B	C	D
8F	A	B	C	D
7F	A	B	C	D
6F	A	B	C	D
5F	A	B	C	D
4F	A	B	C	D
3F	A	B	C	D
2F			C	D
1F			C	D

エントランスホール

機械式駐車場
屋内自転車置場



- IP インターホン(親機)
- I インターホン(子機)
- S 引掛シーリング
- D ダウンライト
- B ブラケット照明
- L 保安灯(コンセント付)
- 腰窓 腰の高さにある窓(出入り不可)
- FIX 開閉できない窓
- カーテンレール
- ガス給湯器
- R ガス給湯器兼床暖房リモコン (浴室内はガス給湯器リモコン)
- K 浴室暖房乾燥機リモコン
- 火災感知器
- G ガス警報器
- 手摺取付下地 (FL+約600mm~約900mm)
- I型手摺取付下地 (高さ上柵から600mm~1500mm、幅300mm)
- 家具転倒防止-固定下地 (食器棚・冷蔵庫・FL+約1800mm~約2100mm(又は梁下まで)洗濯機置場背面天井又はは梁下から450mm)
- 躯体(コンクリート)
- ALC(軽量気泡コンクリート)
- LGS+ケイカル板
- 床暖房
- 掃き出し窓(立上り約70mm)

# C type

[ 10戸 ]  
scale:約1/80

1LDK+S(2・3階)  
2LDK(4~11階)

【住居専有面積】 59.28 m<sup>2</sup> (約17.93坪)

- バルコニー面積 ——— 12.16m<sup>2</sup> (約3.67坪)
- 専用防災備蓄倉庫面積 ——— 0.76m<sup>2</sup> (約0.22坪) (3~11階)
- 1.52m<sup>2</sup> (約0.45坪) (2階)

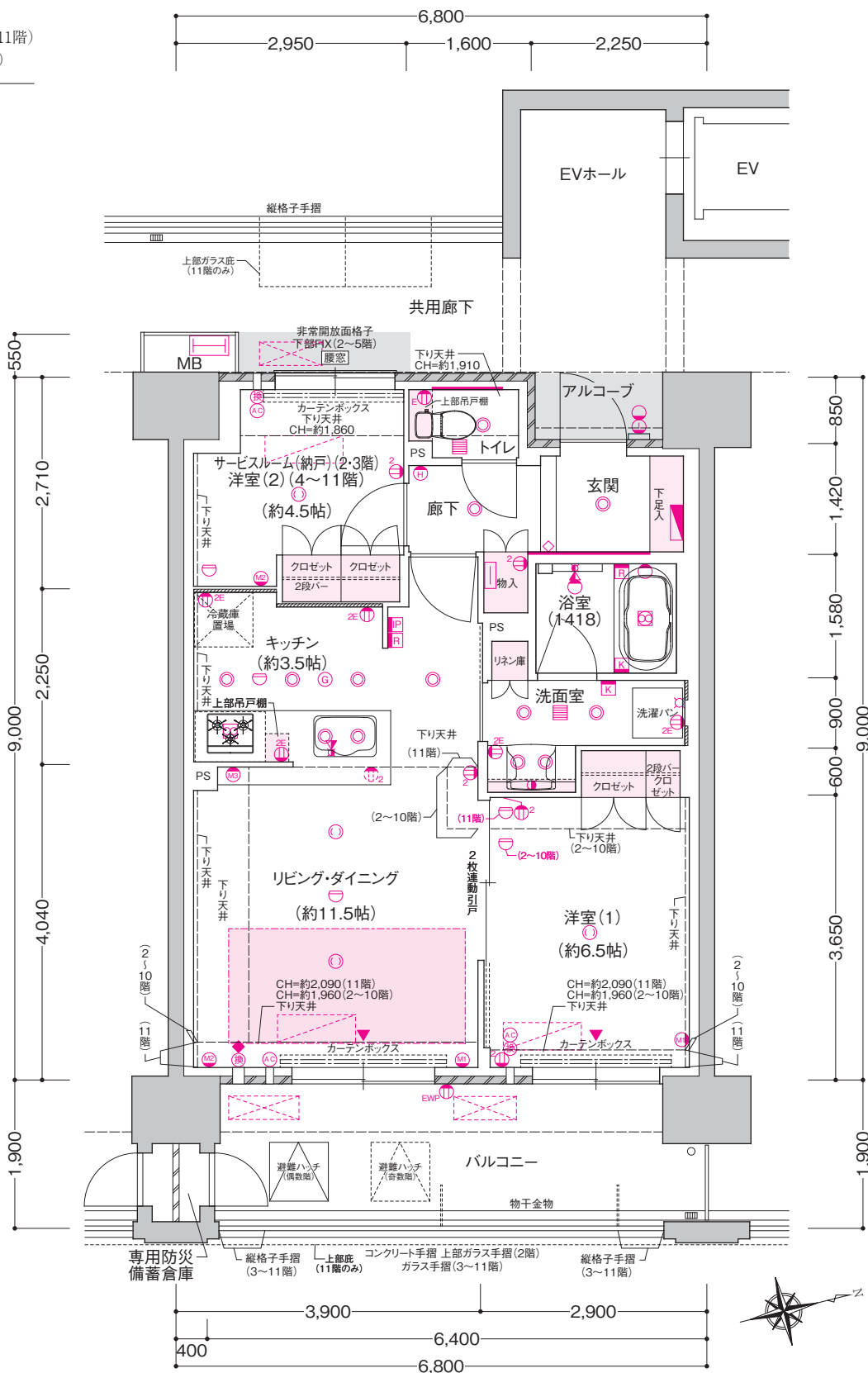
11F	A	B	C	D
10F	A	B	C	D
9F	A	B	C	D
8F	A	B	C	D
7F	A	B	C	D
6F	A	B	C	D
5F	A	B	C	D
4F	A	B	C	D
3F	A	B	C	D
2F	A	B	C	D
1F				

エントランスホール  
機械式駐車場 屋内自転車置場

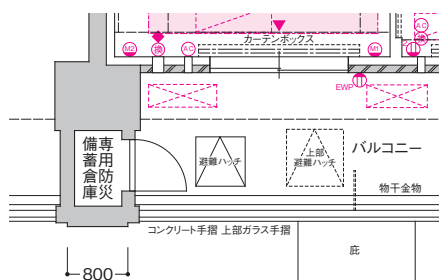
## ■天井高さ

リビング・ダイニング	洋室・サービスルーム(納戸)	玄関	廊下	キッチン
約2,500mm (2~4・11階)	約2,500mm (2~4・11階(洋室(1)))	約2,200mm	約2,190mm	約2,300mm
約2,450mm (5~7階)	約2,450mm (5~7階)	トイレ	洗面室	
約2,400mm (8~10階)	約2,400mm (8~10・11階(洋室(2)))	約2,190mm	約2,190mm	

※各室には梁型や下り天井がありますのでタイプ平面図をご参照ください。  
※施工上の都合により変更が生じる場合があります。あらかじめご了承ください。  
※表記の寸法はおおよその寸法となります。詳しくは係員までお尋ねください。



## ■2階部分図 scale:約1/100



## 凡例

- 2口コンセント
- アース付1口コンセント
- アース付2口コンセント
- 外部用コンセント
- マルチメディアコンセント (アース付2口コンセント、テレビアクトレフト、インターネットアクトレフト)
- マルチメディアコンセント (アース付2口コンセント、テレビアクトレフト)
- マルチメディアコンセント (アース付2口コンセント、電話アクトレフト)
- 情報通信機器
- 分電盤
- 給水栓
- 混合水栓
- シャワー付混合水栓
- レンジフード
- 浴室暖房乾燥機
- 吸込口
- エアコン室内機 (想定)
- エアコン室外機 (想定)
- エアコンスリーブ
- 給気スリーブ(24時間)
- 給気スリーブ (レンジフード)
- PS バイパススペース
- MB メーターボックス

# D type

[ 10戸 ]  
scale:約1/80

## 3LDK+SIC

【住居専有面積】 71.03 m<sup>2</sup> (約21.48坪)

- バルコニー面積 ——— 14.06m<sup>2</sup> (約4.25坪)
- サービスバルコニー面積 ——— 4.23m<sup>2</sup> (約1.27坪)
- 専用防災備蓄倉庫面積 ——— 1.33m<sup>2</sup> (約0.40坪)

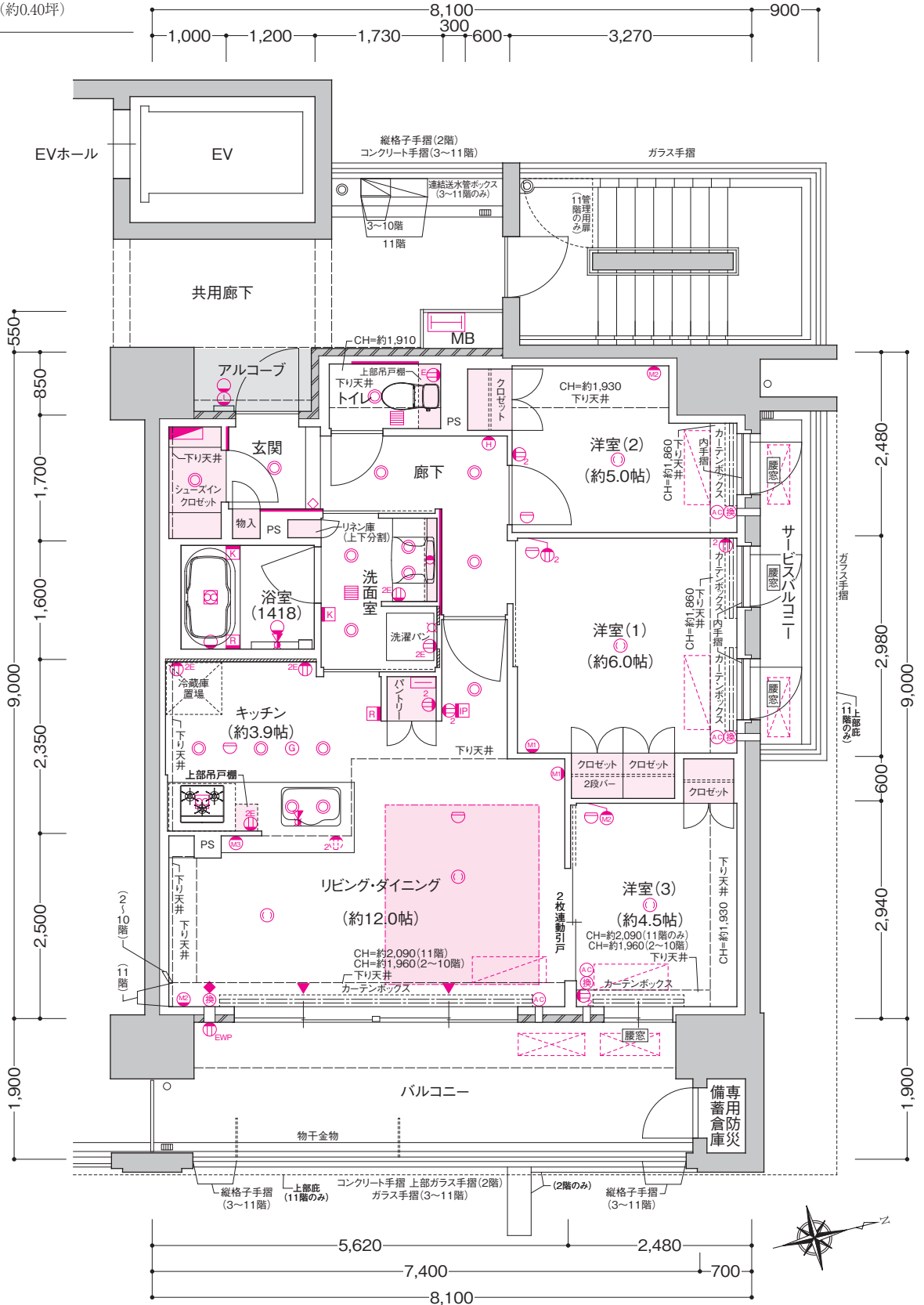
### ■天井高表

リビング・ダイニング	洋室	玄関	廊下	キッチン
約2,500mm (2~4・11階)	約2,500mm (2~4・11階(洋室(3)))	約2,200mm	約2,190mm	約2,300mm
約2,450mm (5~7階)	約2,450mm (5~7階)	シューズインクローゼット	トイレ	洗面室
約2,400mm (8~10階)	約2,400mm (8~10・11階(洋室(1)・(2)))	約2,200mm	約2,190mm	約2,190mm

※各室には梁型や下り天井がありますのでタイプ平面図をご参照ください。  
 ※施工上の都合により変更が生じる場合があります。あらかじめご了承ください。  
 ※表記の寸法はおおよその寸法となります。詳しくは係員までお尋ねください。

11F	A	B	C	D
10F	A	B	C	D
9F	A	B	C	D
8F	A	B	C	D
7F	A	B	C	D
6F	A	B	C	D
5F	A	B	C	D
4F	A	B	C	D
3F	A	B	C	D
2F			C	D
1F			C	D

エレベーターホール  
機械式駐車場 屋内自転車置場

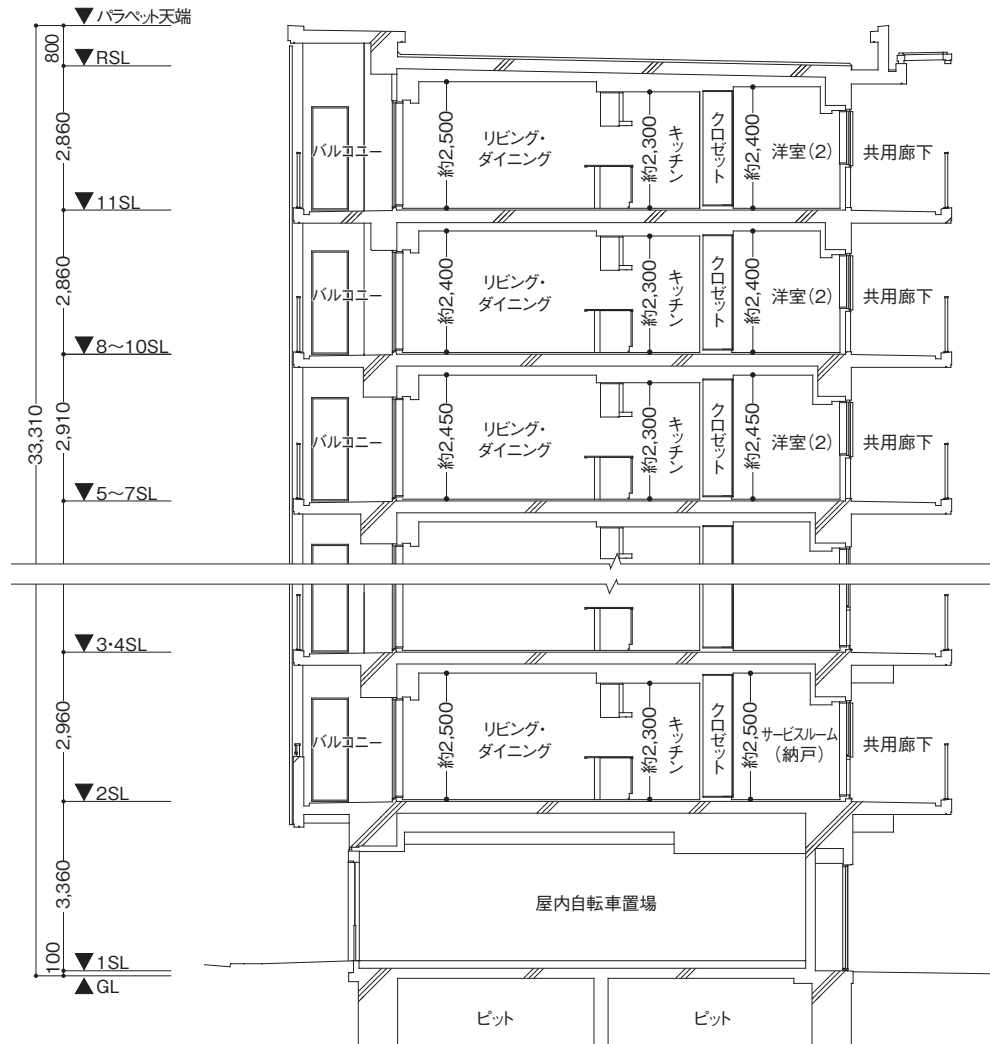


- IP インターホン(親機)
- I インターホン(子機)
- S 引掛シーリング
- D ダウンライト
- B ブラケット照明
- A 保安灯(コンセント付)
- E 腰の高さにある窓(出入り不可)
- FIX 開閉できない窓
- C カーテンレール
- G ガス給湯器
- R ガス給湯器兼床暖房リモコン(浴室内はガス給湯器リモコン)
- K 浴室暖房乾燥機リモコン
- H 火災感知器
- G ガス警報器
- F 手摺取付下地 (FL+約600mm~約900mm)
- I I型手摺取付下地 (高さは上框から600mm~1500mm、幅300mm)
- J 家具転倒防止固定下地 (食器棚・冷蔵庫FL+約1800mm~約2100mm(又は梁下まで)洗濯機置場背面天井又は梁下から450mm)
- C 躯体(コンクリート)
- A ALC(軽量気泡コンクリート)
- L LGS+ケイカル板
- M 床暖房
- T 掃き出し窓(立上り約70mm)

# SECTION DETAIL

矩計図

scale:約1/150



# OUTLINE

## 概要

### 建築概要

- 名 称 / ジェイグラン尼崎駅前
- 所 在 / 兵庫県尼崎市長洲西通1丁目9番(地番)
- 交 通 / JR神戸線(東海道本線)、JR東西線、JR宝塚線(福知山線)「尼崎」駅徒歩2分
- 地 域・地 区 / 近隣商業地域・準防火地域・高度利用地区
- 建 べ い 率 / 61.86%(指定建ぺい率100%)
- 容 積 率 / 399.85%(指定容積率400%)
- 私 道 負 担 / なし
- 地 目 / 宅地
- 敷 地 面 積 / 656.94㎡
- 建 築 面 積 / 406.37㎡
- 延 べ 面 積 / 3,315.54㎡
- 構 造・規 模 / 鉄筋コンクリート造、地上11階
- 総 戸 数 / 38戸
- 間 取 り / 1LDK+S(納戸)・1LDK+2S(納戸)・2LDK・2LDK+S(納戸)・3LDK
- 住居専有面積 / 59.28㎡~72.90㎡
- バルコニー面積 / 12.16㎡~14.06㎡
- サービスバルコニー面積 / 3.25㎡・4.23㎡
- 専用防災備蓄倉庫面積 / 0.76㎡~1.52㎡
- 駐 車 場 / 19台(機械式駐車場)
- 自 転 車 置 場 / 54台(上部ラック式16台、下部スライド式32台、平面式6台)
- ミニバイク置場 / 3台
- バイク置場 / 1台
- 建築確認番号 / 第ERI-22044996号(令和5年1月13日付)  
※今後計画変更を行う場合があります。
- 分譲後の権利形態 / 建物専有部分は区分所有権、敷地及び建物共用部分は専有面積割合による所有権の共有
- 管 理 形 態 / 区分所有者全員による管理組合の結成後、運営・管理業務はJR西日本住宅サービス株式会社に全部委託(予定)
- 管理員の勤務形態 / 日勤(予定)
- 工事の完了予定年月 / 2024年5月下旬
- 引渡し可能年月 / 2024年6月下旬(予定)
- 設計図書等閲覧場所 / 「ジェイグラン尼崎駅前」マンションギャラリー、建物完成後は管理事務室
- 事業主・売主 / JR西日本不動産開発株式会社  
国土交通大臣(3)第8441号・(一社)不動産協会会員・(公社)首都圏不動産公正取引協議会加盟・(一社)不動産流通経営協会会員  
〒530-0005 大阪府大阪市北区中之島二丁目2番7号  
TEL.06-7167-5613
- 設 計・監 理 / 株式会社アクセス都市設計
- 施 工 / 株式会社岡工務店
- 手付金等保証機関 / 西日本住宅産業信用保証株式会社

### 設備概要(専有部分)

- 給 水 / 尼崎市公営企業局
- 電 気 / 関西電力株式会社またはその他電気小売事業者
- ガ ス / 大阪ガス株式会社またはその他ガス小売事業者
- インターネット / 株式会社ベイ・コミュニケーションズ (Baycom光(光配線方式))
- 排 水 / 公共下水本管へ放流
- 換 気 / キッチンにはレンジフードによる強制排気、浴室・洗面室・トイレは3室換気機能付浴室暖房乾燥機による強制排気、24時間換気システム
- 冷 暖 房 / リビング・ダイニング、各居室、サービスルーム(納戸)にエアコン設置可能、リビングに床暖房設備
- 給 湯 / エコジョーズガス24号タイプ、キッチン・浴室・洗面室の3ヶ所給湯、浴室は自動お湯張り・追焚き(循環式)機能・ミストサウナ機能付
- 照 明 / 玄関、廊下、キッチン、洗面室、トイレ、浴室、ウォークインクローゼット、シューズインクローゼットに設置  
リビング・ダイニング、各居室、サービスルーム(納戸)は可動シーリングを設置
- テレビアウトレット / リビング・ダイニングに2ヶ所、各居室、サービスルーム(納戸)に1ヶ所設置
- コ ン セ ン ト / リビング・ダイニング、各居室、サービスルーム(納戸)、キッチン、洗面室、トイレ、廊下、ウォークインクローゼット、パントリー(Dタイプのみ)、物入(A・B・Cタイプのみ)に設置  
エアコン用コンセントはリビング・ダイニング、各居室、サービスルーム(納戸)に1ヶ所設置
- インターネットアウトレット / リビング・ダイニングに1ヶ所設置、洋室(1)(Bタイプ3・4階においてはサービスルーム(納戸)(1))に1ヶ所設置
- 電 話 ア ウ ト レ ッ ト / リビング・ダイニングに1ヶ所、モジュラージャック及び電話配線が実装
- インターホン / リビング・ダイニングにハンズフリータイプTVモニター付セキュリテイインターホン親機(防犯警報、火災警報、非常警報機能、宅配ボックス着荷表示)、玄関脇にカメラ無し子機を設置
- 防 犯 セ ン サ ー / 住戸玄関扉、外部に面した2階住戸の窓(面格子付窓及びFIX窓除く)に設置

### 設備概要(共用部分)

- 共 同 視 聴 設 備 / CATV引込み(地上デジタル放送用、BS・バスルー用、CS放送用)
- 防 災 設 備 / 自動火災報知設備、連結送水管、非常照明、消火用補給水槽、防火水槽、避難ハッチ、消火器
- 集 合 郵 便 受 / メールコーナーに設置
- 宅 配 ボ ッ ク ス / メールコーナーに設置
- オ ー ト ロ ッ ク 設 備 / エントランスホール・屋内自転車置場・EVホール横出入口
- エ レ ベ ー タ ー / 13人乗90m/分、非常通話装置、停電時自動着床機能付、地震時・火災時・冠水時管制運転、防犯カメラ設置(1台)
- A E D / 宅配ボックス内に設置(リース)
- 防 犯 設 備 / 防犯カメラを設置(レンタル)

### その他

- 共 用 施 設 / エントランスホール、ごみ置場、管理事務室、管理用トイレ、管理用倉庫、共用防災備蓄倉庫、SK室

## ■ 外部仕上表

屋	根	アスファルト露出防水外断熱仕様			
外	壁	タイル・吹付タイル・コンクリート打放し保護塗装			
パ	ル	[床]防滑性ビニルシート	[壁]吹付タイル	[天井]リシン	[手摺]ガラス手摺、縦格子手摺、コンクリート手摺上部ガラス手摺
サ	ー	[床]防滑性ビニルシート	[壁]吹付タイル・タイル	[天井]リシン	[手摺]縦格子手摺、ガラス手摺
ア	ル	[床]防滑性ビニルシート	[壁]吹付タイル	[天井]リシン	
共	用	[床]防滑性ビニルシート	[壁]吹付タイル	[天井]リシン	[手摺]縦格子手摺、コンクリート手摺
屋	外	[床]防滑性ビニルシート	[壁]吹付タイル・コンクリート打放し保護塗装	[天井]リシン	[手摺]ガラス手摺

## ■ 内部仕上表(共用部分)

	床	壁	天井
風 除 室	タイル	タイル・多意匠装飾仕上塗材	クロス
エ ント ラ ンス ホール	タイル	タイル・多意匠装飾仕上塗材	クロス
E V ホール (1階)	タイル	タイル	クロス
管 理 事 務 室	防滑性ビニルシート	クロス	クロス
管 理 用 トイレ	防滑性ビニルシート	クロス	クロス
メールコーナー(取出側)	タイル	タイル	クロス
メールコーナー(投入側)	防滑性ビニルシート	吹付タイル	クロス
屋 内 自 転 車 置 場	防滑性ビニルシート	吹付タイル	化粧ケイカル板
バ イ ク ・ ミ ニ バ イ ク 置 場	コンクリート刷毛引き仕上げ	タイル	化粧ケイカル板
管 理 用 倉 庫	防滑性ビニルシート	吹付タイル	化粧ケイカル板
共 用 防 災 備 蓄 倉 庫	防滑性ビニルシート	吹付タイル	化粧ケイカル板
専 用 防 災 備 蓄 倉 庫	防滑性ビニルシート	化粧ケイカル板	化粧ケイカル板
ご み 置 場	防塵塗装	吹付タイル	化粧ケイカル板

## ■ 内部仕上表(専有部分)

	床	壁	天井
玄 関	タイル	クロス	クロス
シ ュ ー ズ イ ン ク ロ ゼ ッ ト	タイル	クロス	クロス
廊 下	フローリング	クロス	クロス
ト イ レ	クッションフロアシート	クロス	クロス
洗 面 室	クッションフロアシート	クロス	クロス
リ ビ ン グ ・ ダ イ ニ ン グ	フローリング	クロス	クロス
キ ッ チ ン	フローリング	クロス(一部キッチンパネル)	クロス
洋 室 ・ サ ー ビ ス ル ーム ( 納 戸 )	フローリング	クロス	クロス
浴 室		ユニットバス	
ウ ォ ー ク イ ン ク ロ ゼ ッ ト	フローリング	クロス	クロス
ク ロ ゼ ッ ト 物 入 ・ リ ネ ン 庫 ・ パ ン ト リ ー ・ 下 足 入		システム収納	

※クロス等は製品の性質上、継目があります。※仕上材は一部天然素材(木質仕上材等)を使用しており、性質上色むら、節目等があります。

事業主(売主)



JR西日本不動産開発