

# A type

## MENU PLAN 1

[ 9戸 ]

scale:約1/80

### 社内資料

社内資料につき、記載の内容はすべて計画中の  
ものであり、改良等により実際とは異なる場合が  
あります。予めご了承ください。

#### ■天井高表

リビング・ダイニング	洋室・サービスルーム(納戸)	玄関	廊下	キッチン
約2,500mm (3-4・11階)	約2,500mm (3-4階)	約2,200mm	約2,190mm	約2,300mm
約2,450mm (5-7階)	約2,450mm (5-7階)	ウォークインクローゼット	トイレ	洗面室
約2,400mm (8-10階)	約2,400mm (8-11階)	約2,300mm	約2,190mm	約2,190mm

※各室には梁型や下り天井がありますのでタイプ平面図をご参照ください。  
※施工上の都合により変更が生じる場合があります。あらかじめご了承ください。  
※表記の寸法はおおよその寸法となります。詳しくは係員までお尋ねください。

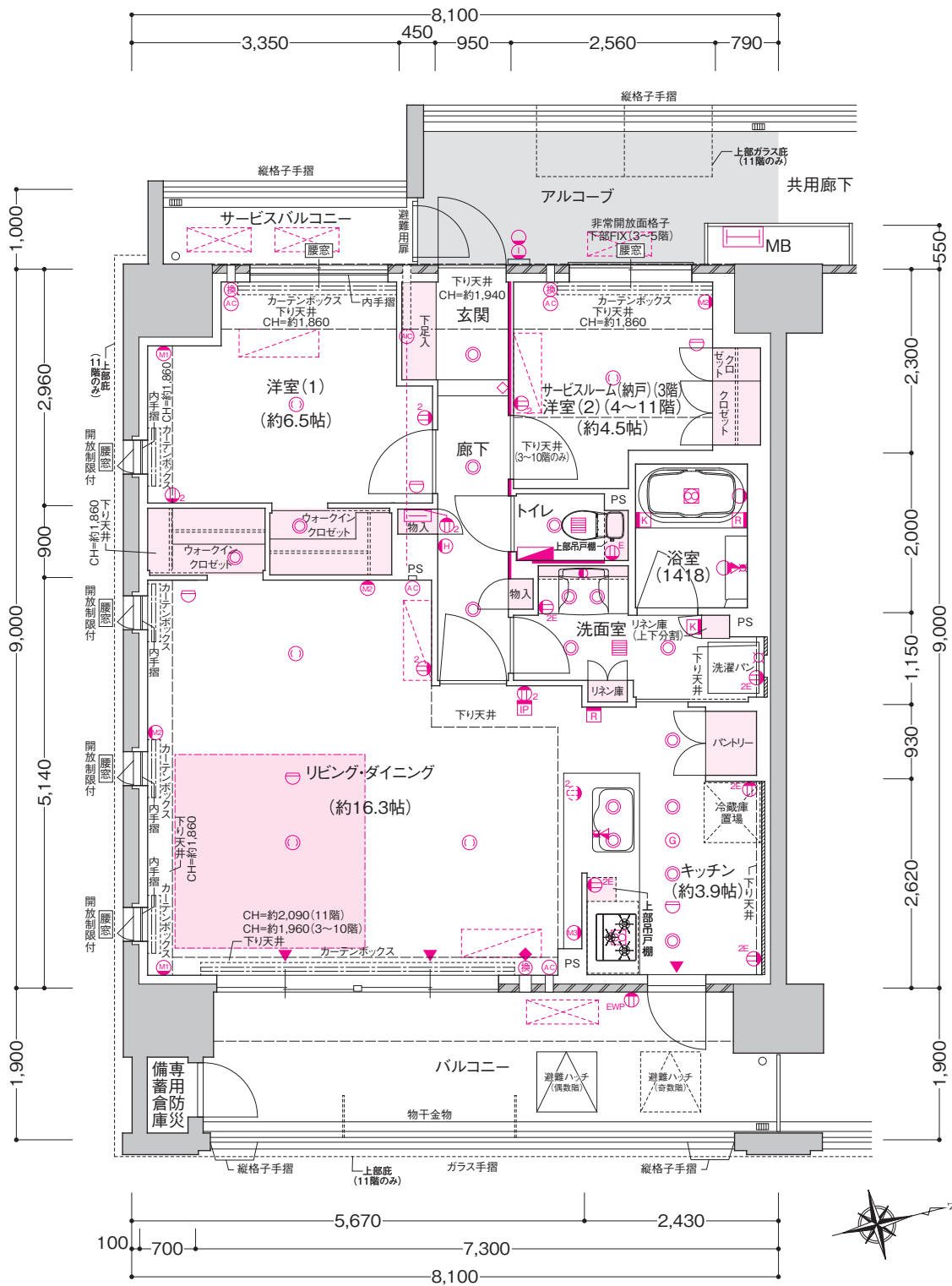
1LDK+S+2WIC(3階)  
2LDK+2WIC(4~11階)

【住居専有面積】 72.90 m<sup>2</sup> (約22.05坪)

- バルコニー面積 — 13.87m<sup>2</sup> (約4.19坪)
- サービスバルコニー面積 — 3.25m<sup>2</sup> (約0.98坪)
- 専用防災備蓄倉庫面積 — 1.33m<sup>2</sup> (約0.40坪)

11F	A	B	C	D
10F	A	B	C	D
9F	A	B	C	D
8F	A	B	C	D
7F	A	B	C	D
6F	A	B	C	D
5F	A	B	C	D
4F	A	B	C	D
3F	A	B	C	D
2F	A	B	C	D
1F				

エントランスホール  
機械式駐車場 屋内自転車置場



#### 凡例

- 2口コンセント
- アース付1口コンセント
- アース付2口コンセント
- 外部用コンセント
- マルチメディアコンセント (アース付2口コンセント、テレビアウトレット、インターネット)
- マルチメディアコンセント (アース付2口コンセント、テレビアウトレット)
- マルチメディアコンセント (アース付2口コンセント、電話アウトレット)
- インターホン(親機)
- インターホン(子機)
- 引掛シーリング
- ダウンライト
- ブラケット照明
- 保安灯(コンセント付)
- 腰の高さにある窓(出入り不可)
- FIX 開閉できない窓
- カーテンレール
- ガス給湯器
- 情報通信機器
- 分電盤
- 給水栓
- 混合水栓
- シャワー付混合水栓
- レンジフード
- 浴室暖房乾燥機
- 吸出口
- ガス給湯器兼床暖房リモコン (浴室内はガス給湯器リモコン)
- 浴室暖房乾燥機リモコン
- 手摺取付下地 (FL+約600mm~約900mm)
- 家具転倒防止-固定下地 (食器棚-冷蔵庫FL+約1800mm~約2100mm(又は梁下まで) 洗濯機置場背面天井又は梁下から450mm)
- I型手摺取付下地 (高さ上程から600mm~1500mm、幅300mm)
- 火災感知器
- ガス警報器
- エアコン室内機 (想定)
- エアコン室外機 (想定)
- エアコンスリーブ
- 給気スリーブ (24時間)
- 給気スリーブ (レンジフード)
- パイプスペース
- メーター
- 躯体 (コンクリート)
- ALC (軽量気泡コンクリート)
- LGS (エアーカル板)
- 床暖房
- 襦袢出窓 (立上り約70mm)

# A type

## MENU PLAN 2

[ 9戸 ]

scale:約1/80

### 2LDK+S(3階)

### 3LDK(4~11階)

【住居専有面積】 **72.90 m<sup>2</sup>** (約22.05坪)

■バルコニー面積 — 13.87m<sup>2</sup> (約4.19坪)

■サービスバルコニー面積 — 3.25m<sup>2</sup> (約0.98坪)

■専用防災備蓄倉庫面積 — 1.33m<sup>2</sup> (約0.40坪)

## 社内資料

社内資料につき、記載の内容はすべて計画中の  
ものであり、改良等により実際とは異なる場合が  
あります。予めご了承ください。

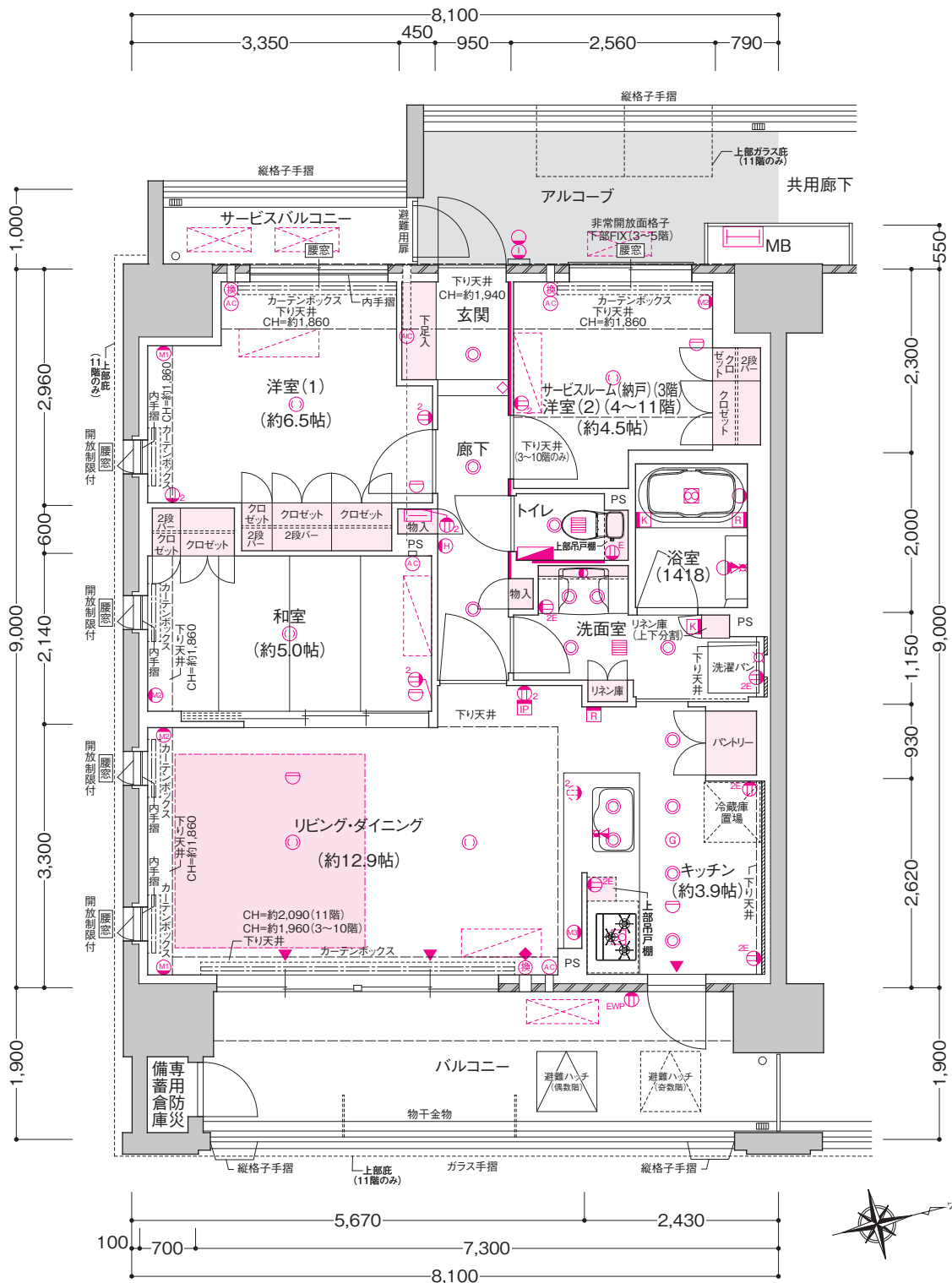
### ■天井高表

リビング・ダイニング	洋室・サービスルーム(納戸)	和室	玄関	廊下
約2,500mm (3・4・11階)	約2,500mm (3・4階)	約2,500mm (3・4・11階)	約2,200mm	約2,190mm
約2,450mm (5~7階)	約2,450mm (5~7階)	約2,450mm (5~7階)	キッチン	トイレ
約2,400mm (8~10階)	約2,400mm (8~11階)	約2,400mm (8~10階)	約2,300mm	約2,190mm
			洗面室	
			約2,190mm	

※各室には梁型や下り天井がありますのでタイプ平面図をご参照ください。  
※施工上の都合により変更が生じる場合があります。あらかじめご了承ください。  
※表記の寸法はおおよその寸法となります。詳しくは係員までお尋ねください。

11F	A	B	C	D
10F	A	B	C	D
9F	A	B	C	D
8F	A	B	C	D
7F	A	B	C	D
6F	A	B	C	D
5F	A	B	C	D
4F	A	B	C	D
3F	A	B	C	D
2F	A	B	C	D
1F				

エントランスホール  
機械式駐車場  
屋内自転車置き場



### 凡例

- 2口コンセント
- アース付1口コンセント
- アース付2口コンセント
- 外部用コンセント
- マルチメディアコンセント (アース付2口コンセント、テレビアウトレット)
- マルチメディアコンセント (アース付2口コンセント、テレビアウトレット)
- マルチメディアコンセント (アース付2口コンセント、電話アウトレット)
- インターホン(親機)
- インターホン(子機)
- 引掛シーリング
- ダウンライト
- ブラケット照明
- 保安灯(コンセント付)
- 腰の高さにある窓(出入り不可)
- FIX 開閉できない窓
- カーテンレール
- ガス給湯器
- 情報通信機器
- 分電盤
- 給水栓
- 混合水栓
- シャワー付混合水栓
- レンジフード
- 浴室暖房乾燥機
- 吸出口
- ガス給湯器兼床暖房リモコン (浴室内はガス給湯器リモコン)
- 浴室暖房乾燥機リモコン
- 手摺取付下地 (FL+約600mm~約900mm)
- 家具転倒防止-固定下地 食器棚-冷蔵庫FL+約1800mm~約2100mm(又は梁下まで) 洗濯機置場背面天井又は梁下から450mm
- I型手摺取付下地 高さ上層から600mm~1500mm、幅300mm
- 火災感知器
- ガス警報器
- エアコン室内機(想定)
- エアコン室外機(想定)
- エアコンスリーブ
- 給気スリーブ(24時間)
- 給気スリーブ(レンジフード)
- PS スペース
- MB ボックス
- 躯体 (コンクリート)
- ALC (軽量気泡コンクリート)
- LGS エアイカル板
- 床暖房
- 襦袢出窓 (立上り約70mm)

# A type

## MENU PLAN 3

[ 9戸 ]

scale:約1/80

1LDK+S+ワークスペース+WIC(3階)

2LDK+ワークスペース+WIC(4~11階)

【住居専有面積】 72.90 m<sup>2</sup> (約22.05坪)

- バルコニー面積 — 13.87m<sup>2</sup> (約4.19坪)
- サービスバルコニー面積 — 3.25m<sup>2</sup> (約0.98坪)
- 専用防災備蓄倉庫面積 — 1.33m<sup>2</sup> (約0.40坪)

## 社内資料

社内資料につき、記載の内容はすべて計画中の  
ものであり、改良等により実際とは異なる場合が  
あります。予めご了承ください。

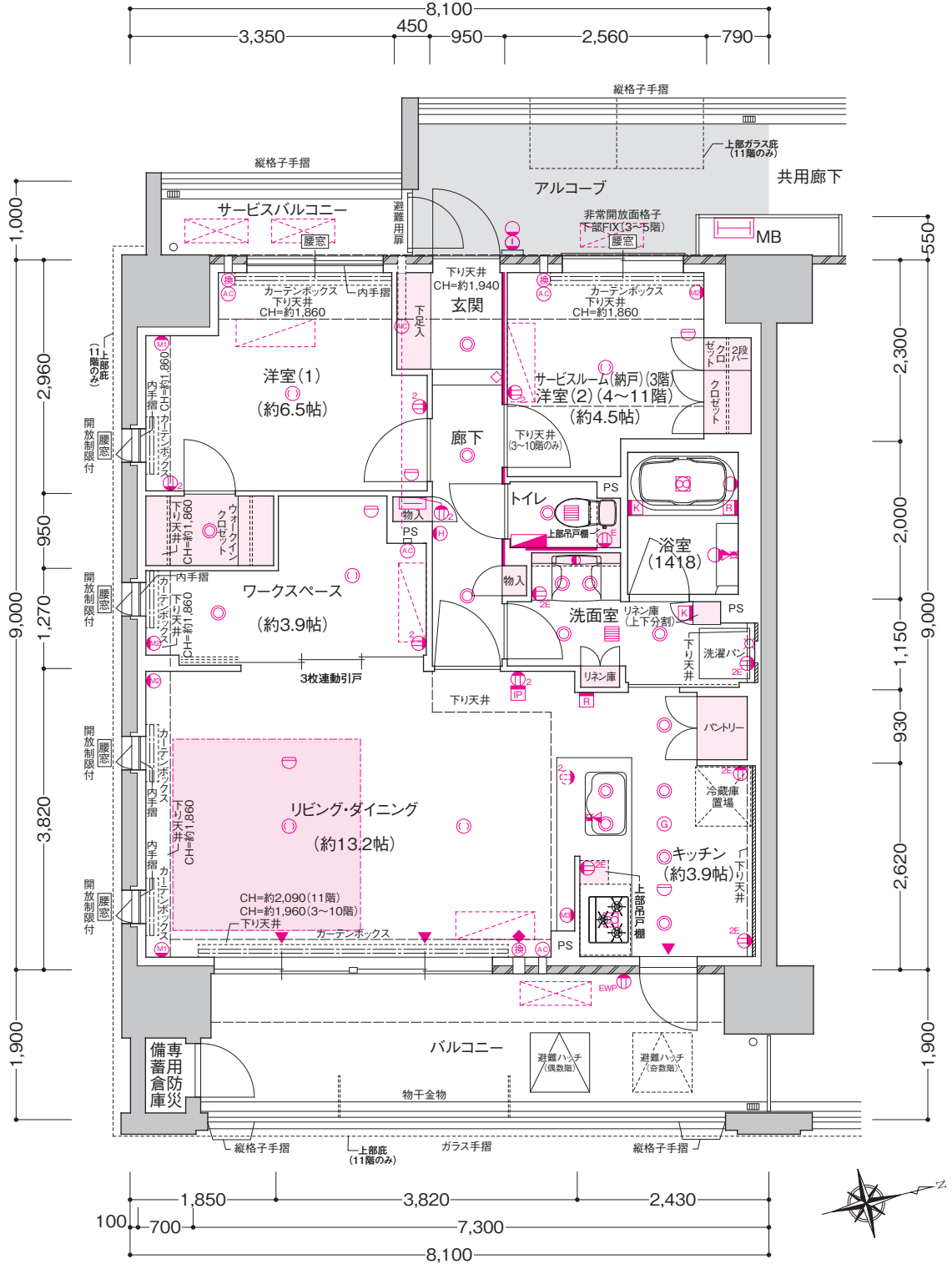
### ■天井高表

リビング・ダイニング	洋室・サービスルーム(納戸)	玄関	廊下	キッチン
約2,500mm (3・4・11階)	約2,500mm (3・4階)	約2,200mm	約2,190mm	約2,300mm
約2,450mm (5~7階)	約2,450mm (5~7階)	ワークスペース	ウォークインクローゼット	洗面室
約2,400mm (8~10階)	約2,400mm (8~11階)	約2,500mm (3・4・11階)	約2,300mm	約2,190mm
		約2,450mm (5~7階)	トイレ	
		約2,400mm (8~10階)	約2,190mm	

※各室には梁型や下り天井がありますのでタイプ平面図をご参照ください。  
※施工上の都合により変更が生じる場合があります。あらかじめご了承ください。  
※表記の寸法はおおよその寸法となります。詳しくは係員までお尋ねください。

11F	A	B	C	D
10F	A	B	C	D
9F	A	B	C	D
8F	A	B	C	D
7F	A	B	C	D
6F	A	B	C	D
5F	A	B	C	D
4F	A	B	C	D
3F	A	B	C	D
2F	A	B	C	D
1F				

エントランスホール  
機械式駐車場  
屋内自転車置場



### 凡例

- 2口コンセント
- アース付1口コンセント
- アース付2口コンセント
- 外部用コンセント
- マルチメディアコンセント (アース付2口コンセント、テレビアウトレット)
- マルチメディアコンセント (アース付2口コンセント、テレビアウトレット)
- マルチメディアコンセント (アース付2口コンセント、電話アウトレット)
- インターホン(親機)
- インターホン(子機)
- 引掛シーリング
- ダウンライト
- ブラケット照明
- 保安灯(コンセント付)
- 腰の高さにある窓(出入り不可)
- FIX 開閉できない窓
- カーテンレール
- ガス給湯器
- 情報通信機器
- 分電盤
- 給水栓
- 混合水栓
- シャワー付混合水栓
- レンジフード
- 浴室暖房乾燥機
- 吸込口
- ガス給湯器兼床暖房リモコン (浴室内はガス給湯器リモコン)
- 浴室暖房乾燥機リモコン
- 手摺取付下地 (FL+約600mm~約900mm)
- 家具転倒防止・固定下地 食器棚・冷蔵庫FL+約1800mm~約2100mm(又は梁下まで) 洗濯機置場背面天井又は梁下から450mm
- I型手摺取付下地 高さ上程から600mm~1500mm、幅300mm
- 火災感知器
- ガス警報器
- エアコン室内機(想定)
- エアコン室外機(想定)
- エアコンスリーブ
- 給気スリーブ (24時間)
- 給気スリーブ (レンジフード)
- パイプ
- メーター
- 躯体 (コンクリート)
- ALC (軽量気泡コンクリート)
- LGS エアイカル板
- 床暖房
- 襦き出窓 (立上り約70mm)

# B type

## MENU PLAN 1

[ 9戸 ]

scale:約1/80

LDK+2S+WIC(3階)

1 LDK+S+WIC(4階)

2 LDK+WIC(5~11階)

【住居専有面積】 67.72 m<sup>2</sup> (約20.48坪)

■バルコニー面積 —— 13.68m<sup>2</sup> (約4.13坪)

■専用防災備蓄倉庫面積 —— 0.76m<sup>2</sup> (約0.22坪)

## 社内資料

社内資料につき、記載の内容はすべて計画中の  
ものであり、改良等により実際とは異なる場合が  
あります。予めご了承ください。

### ■天井高表

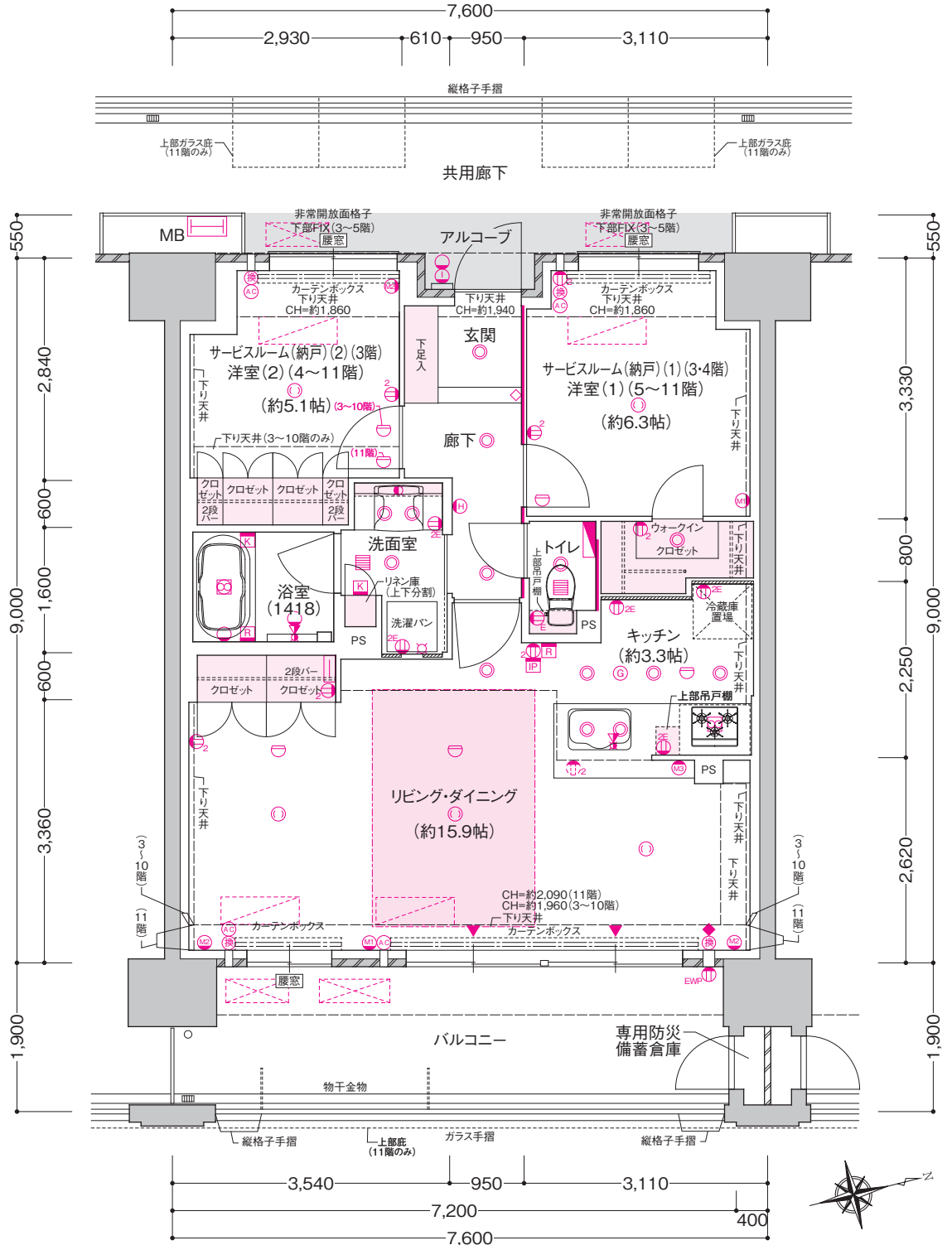
リビング・ダイニング	洋室・サービスルーム(納戸)	玄関	廊下	キッチン
約2,500mm (3・4・11階)	約2,500mm (3・4階)	約2,200mm	約2,190mm	約2,300mm
約2,450mm (5~7階)	約2,450mm (5~7階)	ウォークインクローゼット	トイレ	洗面室
約2,400mm (8~10階)	約2,400mm (8~11階)	約2,300mm	約2,190mm	約2,190mm

※各室には梁型や下り天井がありますのでタイプ平面図をご参照ください。  
※施工上の都合により変更が生じる場合があります。あらかじめご了承ください。  
※表記の寸法はおおよその寸法となります。詳しくは係員までお尋ねください。

11F	A	B	C	D
10F	A	B	C	D
9F	A	B	C	D
8F	A	B	C	D
7F	A	B	C	D
6F	A	B	C	D
5F	A	B	C	D
4F	A	B	C	D
3F	A	B	C	D
2F			C	D
1F			C	D

エントランスホール

機械式駐車場 屋内自転車置き場



### 凡例

- 2口コンセント
- アース付1口コンセント
- アース付2口コンセント
- 外部用コンセント
- マルチメディアコンセント (アース付2口コンセント、テレビコンセント、インターネット)
- マルチメディアコンセント (アース付2口コンセント、テレビコンセント)
- マルチメディアコンセント (アース付2口コンセント、電話アダプター)
- インターホン(親機)
- インターホン(子機)
- 引掛シーリング
- ダウンライト
- ブラケット照明
- 保安灯(コンセント付)
- 腰窓 腰の高さにある窓(出入り不可)
- FIX 開閉できない窓
- カーテンレール
- ガス給湯器
- 情報通信機器
- 分電盤
- 給水栓
- 混合水栓
- シャワー付混合水栓
- レンジフード
- 浴室暖房乾燥機
- 吸込口
- ガス給湯器兼床暖房リモコン (浴室内はガス給湯器リモコン)
- 浴室暖房乾燥機リモコン
- 手摺取付下地 (FL+約600mm~約900mm)
- 家具転倒防止・固定下地 (食器棚・冷蔵庫FL+約1800mm~約2100mm(又は梁下まで) 洗濯機置場背面天井又は梁下から450mm)
- I型手摺取付下地 (高さ上程から600mm~1500mm、幅300mm)
- 火災感知器
- ガス警報器
- エアコン室内機 (想定)
- エアコン室外機 (想定)
- エアコンスリーブ
- 給気スリーブ (24時間)
- 給気スリーブ (レンジフード)
- パイプ (コンクリート)
- メーター 躯体
- ALC (軽量気泡コンクリート)
- LGS (エポキシ樹脂)
- 床暖房
- 襦袢出窓 (立上約70mm)

# B type

## MENU PLAN 2

[ 9戸 ]

scale:約1/80

- 1 LDK+2S+WIC (3階)
- 2 LDK+S+WIC (4階)
- 3 LDK+WIC (5~11階)

【住居専有面積】 67.72 m<sup>2</sup> (約20.48坪)

- バルコニー面積 —— 13.68m<sup>2</sup> (約4.13坪)
- 専用防災備蓄倉庫面積 —— 0.76m<sup>2</sup> (約0.22坪)

## 社内資料

社内資料につき、記載の内容はすべて計画中の  
ものであり、改良等により実際とは異なる場合が  
あります。予めご了承ください。

### ■天井高表

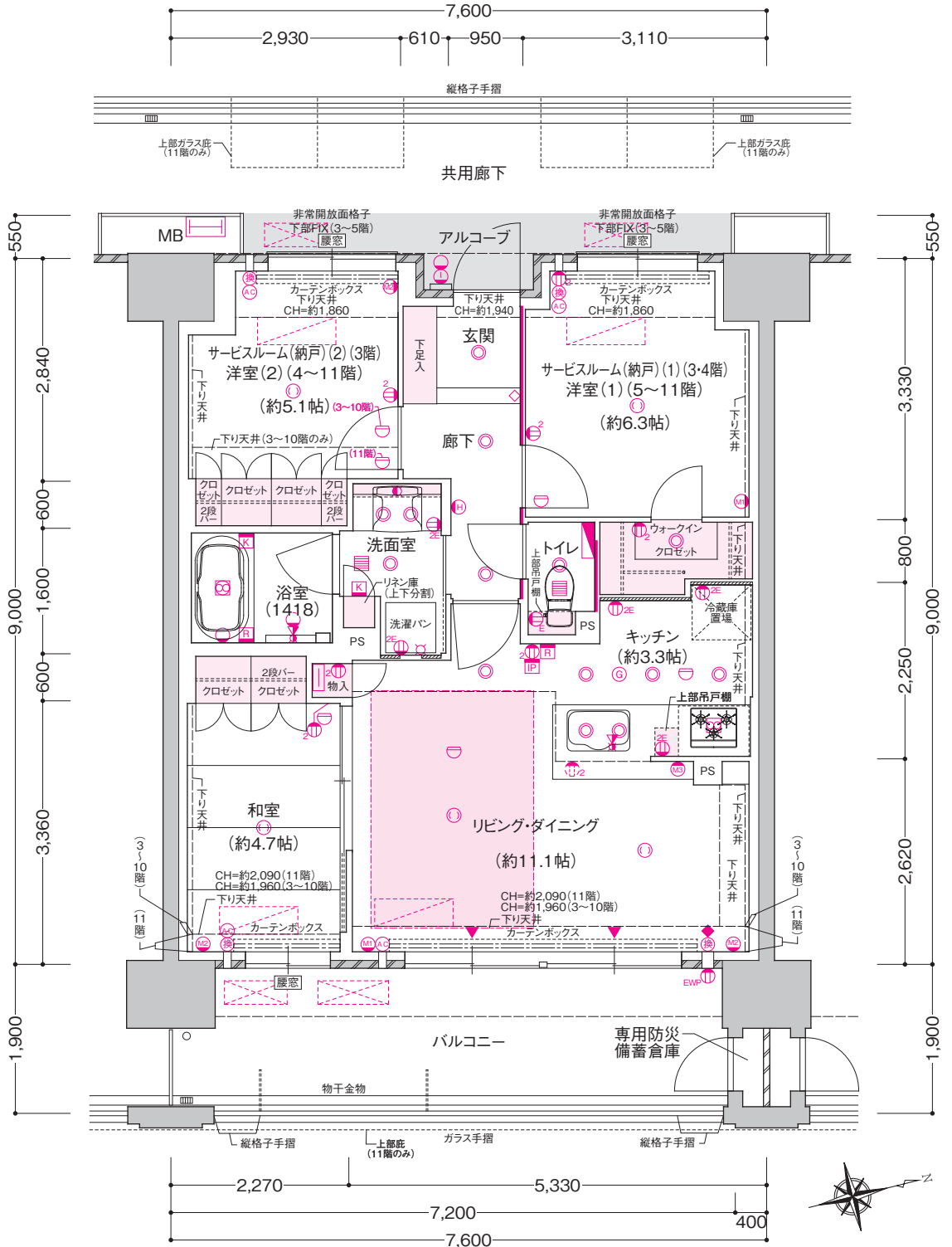
リビング・ダイニング	洋室・サービスルーム(納戸)	和室	玄関	廊下
約2,500mm (3・4・11階)	約2,500mm (3・4階)	約2,500mm (3・4・11階)	約2,200mm	約2,190mm
約2,450mm (5~7階)	約2,450mm (5~7階)	約2,450mm (5~7階)	キッチン	ウォークインクローゼット
約2,400mm (8~10階)	約2,400mm (8~11階)	約2,400mm (8~10階)	約2,300mm	約2,300mm
			トイレ	洗面室
			約2,190mm	約2,190mm

※各室には梁型や下り天井がありますのでタイプ平面図をご参照ください。  
※施工上の都合により変更が生じる場合があります。あらかじめご了承ください。  
※表記の寸法はおおよその寸法となります。詳しくは係員までお尋ねください。

11F	A	B	C	D
10F	A	B	C	D
9F	A	B	C	D
8F	A	B	C	D
7F	A	B	C	D
6F	A	B	C	D
5F	A	B	C	D
4F	A	B	C	D
3F	A	B	C	D
2F			C	D
1F			C	D

エントランスホール

機械式駐車場 屋内自転車置場



### 凡例

- 2口コンセント
- アース付1口コンセント
- アース付2口コンセント
- 外部用コンセント
- マルチメディアコンセント (アース付2口コンセント、テレビアウトレット)
- マルチメディアコンセント (アース付2口コンセント、テレビアウトレット)
- マルチメディアコンセント (アース付2口コンセント、電話アウトレット)
- インターホン(親機)
- インターホン(子機)
- 引掛シーリング
- ダウンライト
- ブラケット照明
- 保安灯(コンセント付)
- 腰窓 腰の高さにある窓(出入り不可)
- FIX 開閉できない窓
- カーテンレール
- ガス給湯器
- 情報通信機器
- 分電盤
- 給水栓
- 混合水栓
- シャワー付混合水栓
- レンジフード
- 浴室暖房乾燥機
- 吸込口
- ガス給湯器兼床暖房リモコン (浴室内はガス給湯器リモコン)
- 浴室暖房乾燥機リモコン
- 手摺取付下地 (FL+約600mm~約900mm)
- 家具転倒防止・固定下地 食器棚・冷蔵庫FL+約1800mm~約2100mm(又は梁下まで) 洗濯機置場背面天井又は梁下から450mm
- I型手摺取付下地 高さ上程から600mm~1500mm、幅300mm
- 火災感知器
- ガス警報器
- エアコン室内機(想定)
- エアコン室外機(想定)
- エアコンスリーブ
- 給気スリーブ (24時間)
- 給気スリーブ (レンジフード)
- パイプ
- メーター
- 躯体 (コンクリート)
- ALC (軽量気泡コンクリート)
- LGS (エポキシ樹脂)
- 床暖房
- 襦袢出窓 (立上)約70mm

# B type

## MENU PLAN 3

[ 9戸 ]

scale:約1/80

LDK+2S+ワークスペース+2WIC(3階)

1LDK+S+ワークスペース+2WIC(4階)

2LDK+ワークスペース+2WIC(5~11階)

【住居専有面積】 67.72 m<sup>2</sup> (約20.48坪)

■バルコニー面積 —— 13.68m<sup>2</sup> (約4.13坪)

■専用防災備蓄倉庫面積 —— 0.76m<sup>2</sup> (約0.22坪)

### 社内資料

社内資料につき、記載の内容はすべて計画中のものであり、改良等により実際とは異なる場合があります。予めご了承ください。

#### ■天井高表

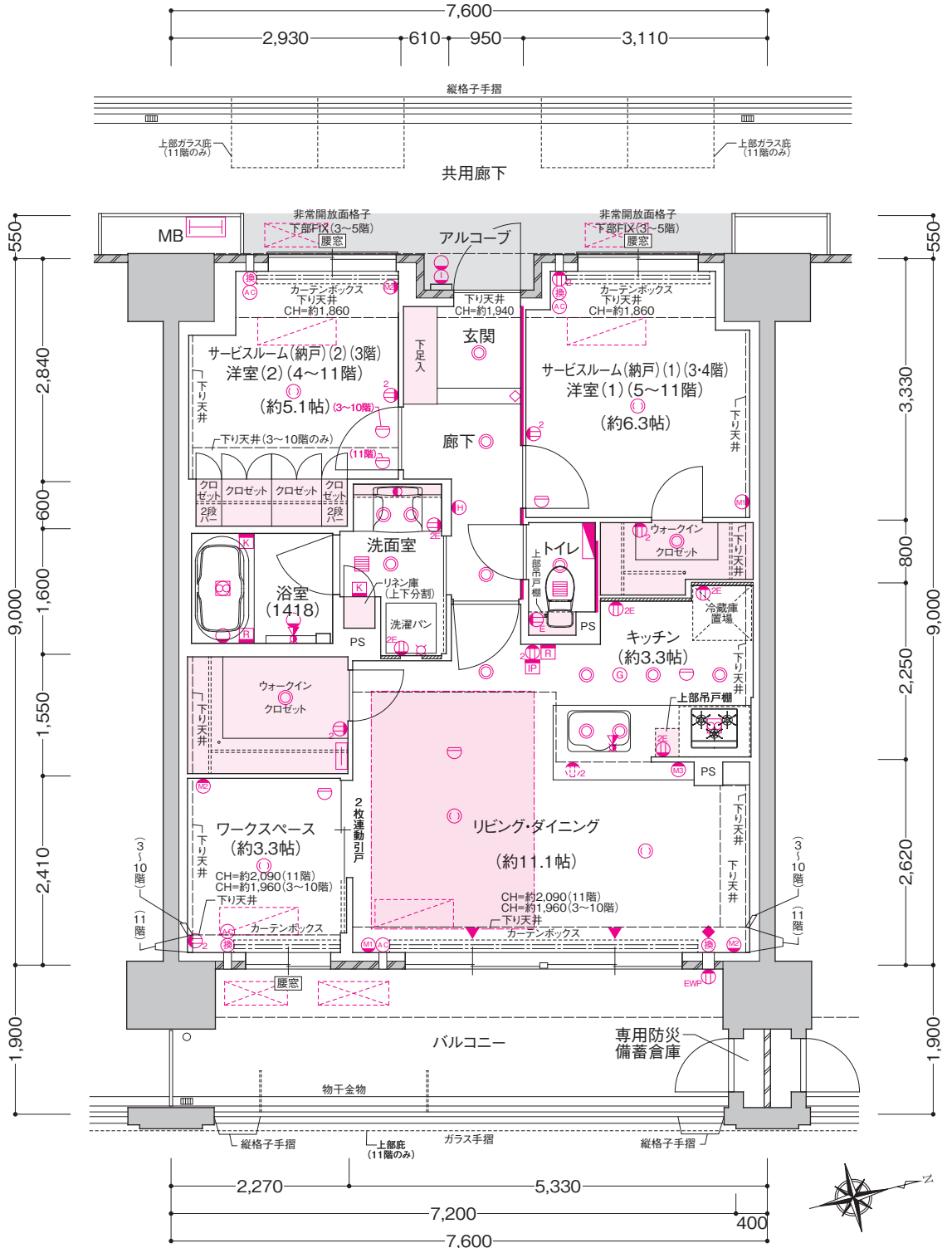
リビング・ダイニング	洋室・サービスルーム(納戸)	玄関	廊下	キッチン
約2,500mm (3・4・11階)	約2,500mm (3・4階)	約2,200mm	約2,190mm	約2,300mm
約2,450mm (5~7階)	約2,450mm (5~7階)	ワークスペース	ウォークインクロゼット	トイレ
約2,400mm (8~10階)	約2,400mm (8~11階)	約2,500mm (3・4・11階)	約2,300mm	約2,190mm
		約2,450mm (5~7階)	洗面室	
		約2,400mm (8~10階)	約2,190mm	

※各室には梁型や下り天井がありますのでタイプ平面図をご参照ください。  
 ※施工上の都合により変更が生じる場合があります。あらかじめご了承ください。  
 ※表記の寸法はおおよその寸法となります。詳しくは係員までお尋ねください。

11F	A	B	C	D
10F	A	B	C	D
9F	A	B	C	D
8F	A	B	C	D
7F	A	B	C	D
6F	A	B	C	D
5F	A	B	C	D
4F	A	B	C	D
3F	A	B	C	D
2F			C	D
1F			C	D

エントランスホール

機械式駐車場 屋内自転車置場



#### 凡例

- 2口コンセント
- アース付1口コンセント
- アース付2口コンセント
- 外部用コンセント
- マルチメディアコンセント (アース付2口コンセント、テレビコンセント、インターネット)
- マルチメディアコンセント (アース付2口コンセント、テレビコンセント)
- マルチメディアコンセント (アース付2口コンセント、電話アダプター)
- インターホン(親機)
- インターホン(子機)
- 引掛シーリング
- ダウンライト
- ブラケット照明
- 保安灯(コンセント付)
- 腰窓 腰の高さにある窓(出入り不可)
- FIX 開閉できない窓
- カーテンレール
- ガス給湯器
- 情報通信機器
- 分電盤
- 給水栓
- 混合水栓
- シャワー付混合水栓
- レンジフード
- 浴室暖房乾燥機
- 吸込口
- ガス給湯器兼床暖房リモコン (浴室内はガス給湯器リモコン)
- 浴室暖房乾燥機リモコン
- 手摺取付下地 (FL+約600mm~約900mm)
- 家具転倒防止・固定下地 食器棚・冷蔵庫FL+約1800mm~約2100mm(又は梁下まで) 洗濯機置場背面天井又は梁下から450mm
- I型手摺取付下地 高さ上程から600mm~1500mm、幅300mm
- 火災感知器
- ガス警報器
- エアコン室内機(想定)
- エアコン室外機(想定)
- エアコンスリーブ
- 給気スリーブ(24時間)
- 給気スリーブ(レンジフード)
- パイプ
- メーター
- 躯体 (コンクリート)
- ALC (軽量気泡コンクリート)
- LGS エアイカル板
- 床暖房
- 襦き出窓 (立上り約70mm)

# C type

## MENU PLAN 1

[10戸]

scale:約1/80

### LDK+S(2・3階)

### 1LDK(4~11階)

【住居専有面積】 **59.28 m<sup>2</sup>** (約17.93坪)

- バルコニー面積 ——— 12.16m<sup>2</sup> (約3.67坪)
- 専用防災備蓄倉庫面積 ——— 0.76m<sup>2</sup> (約0.22坪) (3~11階)
- 1.52m<sup>2</sup> (約0.45坪) (2階)

11F	A	B	C	D
10F	A	B	C	D
9F	A	B	C	D
8F	A	B	C	D
7F	A	B	C	D
6F	A	B	C	D
5F	A	B	C	D
4F	A	B	C	D
3F	A	B	C	D
2F			C	D
1F				

エントランスホール  
機械式駐車場 屋内自転車置場

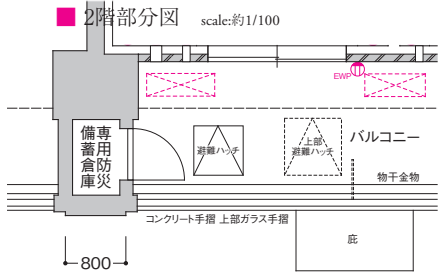
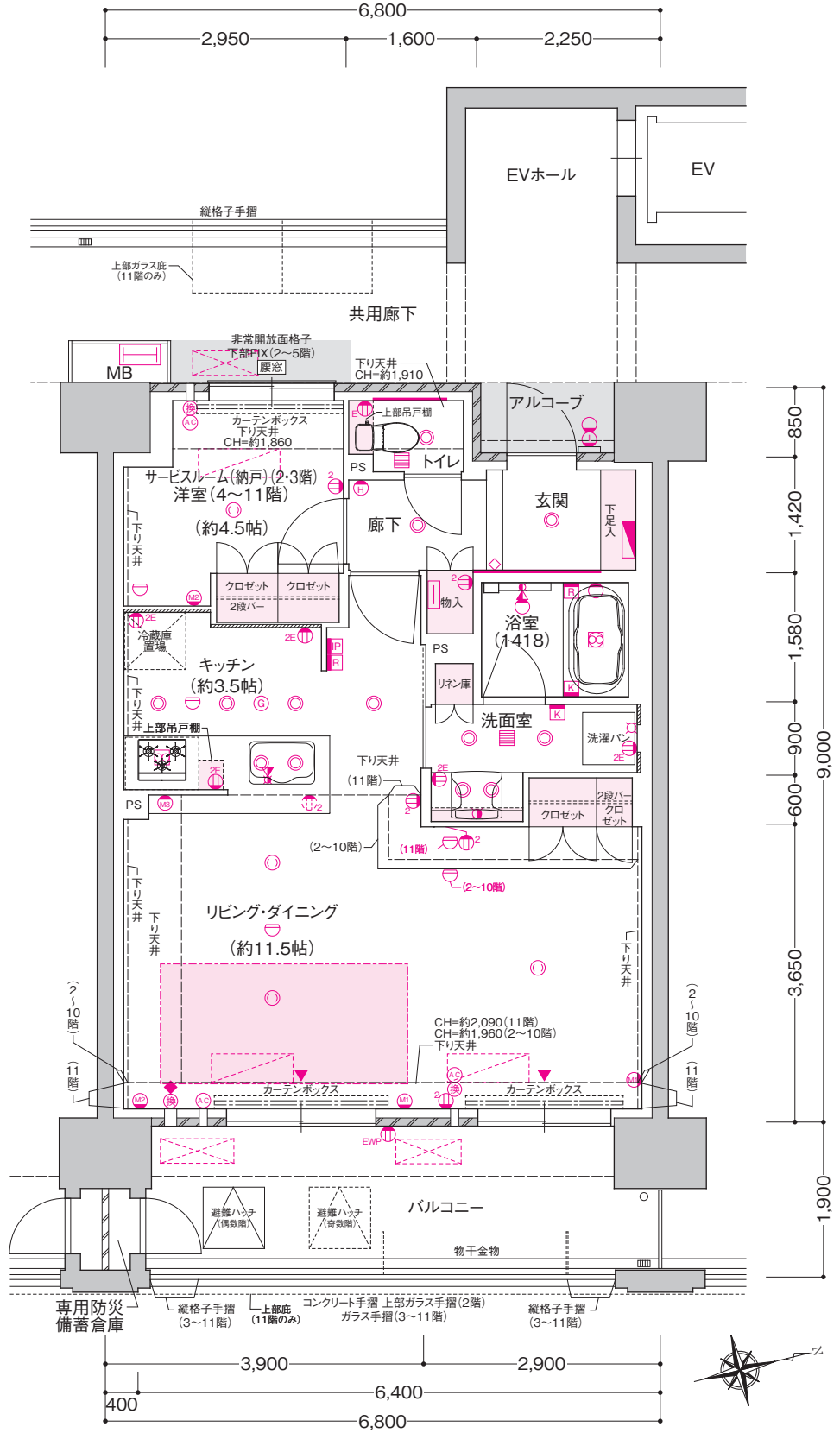
## 社内資料

社内資料につき、記載の内容はすべて計画中の  
ものであり、改良等により実際とは異なる場合が  
あります。予めご了承ください。

### ■天井高表

リビング・ダイニング	洋室・サービスルーム(納戸)	玄関	廊下	キッチン
約2,500mm (2~4・11階)	約2,500mm (2~4階)	約2,200mm	約2,190mm	約2,300mm
約2,450mm (5~7階)	約2,450mm (5~7階)	トイレ	洗面室	
約2,400mm (8~10階)	約2,400mm (8~10階)	約2,190mm	約2,190mm	

※各室には梁型や下り天井がありますのでタイプ平面図をご参照ください。  
※施工上の都合により変更が生じる場合があります。あらかじめご了承ください。  
※表記の寸法はおおよその寸法となります。詳しくは係員までお尋ねください。



### 凡例

- 2口コンセント
- アース付1口コンセント
- アース付2口コンセント
- 外部用コンセント
- マルチメディアコンセント (アース付2口コンセント、テレビアウト、インターネット)
- マルチメディアコンセント (アース付2口コンセント、電話アウト)
- マルチメディアコンセント (アース付2口コンセント、電話アウト)
- インターホン(親機)
- インターホン(子機)
- 引掛シーリング
- ダウンライト
- ブラケット照明
- 保安灯(コンセント付)
- 暖房の高さにある窓(出入り不可)
- FIX 開閉できない窓
- カーテンレール
- ガス給湯器
- 情報通信機器
- 分電盤
- 給水栓
- 混合水栓
- シャワー付混合水栓
- レンジフード
- 浴室暖房乾燥機
- 吸込口
- ガス給湯器兼床暖房リモコン (浴室内はガス給湯器リモコン)
- 浴室暖房乾燥機リモコン
- 手摺取付下地 (FL+約600mm~約900mm)
- 家具転倒防止・固定下地 食器棚・冷蔵庫・FL+約1800mm~約2100mm(又は梁下まで)
- 洗濯機置場背面天井又は梁下から450mm
- I型手摺取付下地 高さ上程から600mm~1500mm、幅300mm
- 火災感知器
- ガス警報器
- エアコン室内機(想定)
- エアコン室外機(想定)
- エアコンスリーブ
- 給気スリーブ(24時間)
- 給気スリーブ(レンジフード)
- パイプ
- メーター
- 躯体(コンクリート)
- ALC(軽量気泡コンクリート)
- LGS
- エナメル板
- 床暖房
- 襦袢出窓(立上)約70mm

# C type

## MENU PLAN 2

[10戸]

scale:約1/80

### 1LDK+S(2・3階)

### 2LDK(4~11階)

【住居専有面積】 **59.28 m<sup>2</sup>** (約17.93坪)

- バルコニー面積 ——— 12.16m<sup>2</sup> (約3.67坪)
- 専用防災備蓄倉庫面積 ——— 0.76m<sup>2</sup> (約0.22坪) (3~11階)
- 1.52m<sup>2</sup> (約0.45坪) (2階)

11F	A	B	C	D
10F	A	B	C	D
9F	A	B	C	D
8F	A	B	C	D
7F	A	B	C	D
6F	A	B	C	D
5F	A	B	C	D
4F	A	B	C	D
3F	A	B	C	D
2F			C	D
1F				

エントランスホール  
機械式駐車場 屋内自転車置場

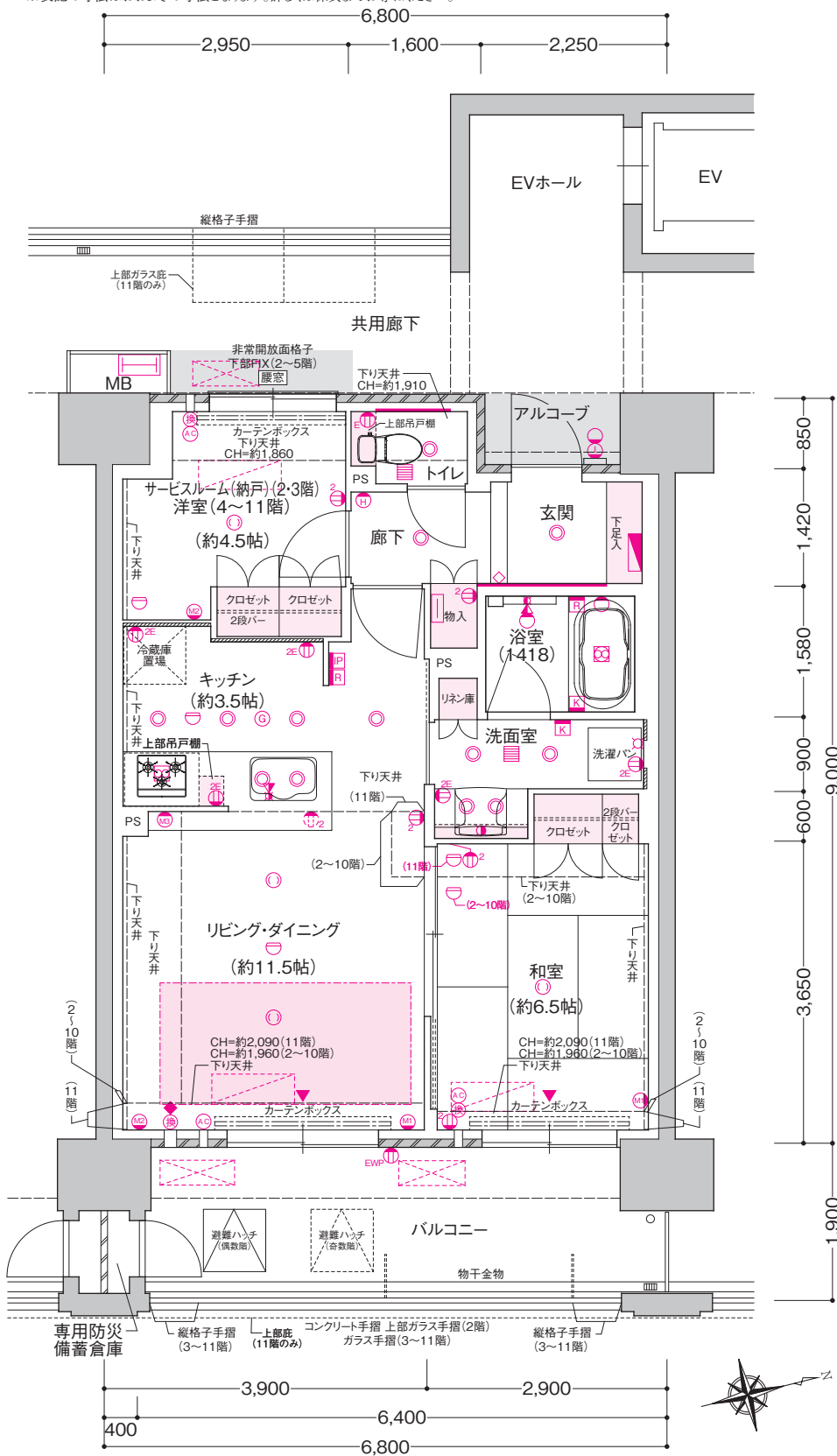
## 社内資料

社内資料につき、記載の内容はすべて計画中の  
ものであり、改良等により実際とは異なる場合が  
あります。予めご了承ください。

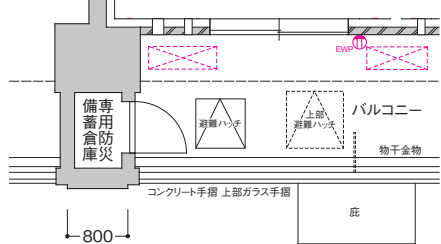
### ■天井高表

リビング・ダイニング	洋室・サービスルーム(納戸)	和室	玄関	廊下	キッチン
約2,500mm (2~4・11階) 約2,450mm (5~7階) 約2,400mm (8~10階)	約2,500mm (2~4階) 約2,450mm (5~7階) 約2,400mm (8~11階)	約2,500mm (2~4・11階) 約2,450mm (5~7階) 約2,400mm (8~10階)	約2,200mm	約2,190mm	約2,300mm
			トイレ	洗面室	
			約2,190mm	約2,190mm	

※各室には梁型や下り天井がありますのでタイプ平面図をご参照ください。  
※施工上の都合により変更が生じる場合があります。あらかじめご了承ください。  
※表記の寸法はおおよその寸法となります。詳しくは係員までお尋ねください。



### ■2階部分図 scale:約1/100



### 凡例

- 2口コンセント
- アース付1口コンセント
- アース付2口コンセント
- 外部用コンセント
- マルチメディアコンセント (アース付2口コンセント、テレビアウト、インターネット)
- マルチメディアコンセント (アース付2口コンセント、テレビアウト)
- マルチメディアコンセント (アース付2口コンセント、電話アウト)
- インターホン(親機)
- インターホン(子機)
- 引掛シーリング
- ダウンライト
- ブラケット照明
- 保安灯(コンセント付)
- 腰窓 腰の高さにある窓(出入り不可)
- FIX 開閉できない窓
- カーテンレール
- ガス給湯器
- 情報通信機器
- 分電盤
- 給水栓
- 混合水栓
- シャワー付混合水栓
- レンジフード
- 浴室暖房乾燥機
- 吸込口
- ガス給湯器兼床暖房リモコン (浴室内はガス給湯器リモコン)
- 浴室暖房乾燥機リモコン
- 手摺取付下地 (FL+約600mm~約900mm)
- 家具転倒防止-固定下地 食器棚-冷蔵庫FL+約1800mm~約2100mm(又は梁下まで) 洗濯機置場背面天井又は梁下から450mm
- I型手摺取付下地 高さ上程から600mm~1500mm、幅300mm
- 火災感知器
- ガス警報器
- エアコン室内機 (想定)
- エアコン室外機 (想定)
- エアコンスリーブ
- 給気スリーブ (24時間)
- 給気スリーブ (レンジフード)
- パイプ 躯体 (コンクリート)
- ALC (軽量気泡コンクリート)
- LGS (エポキシ樹脂)
- 床暖房
- 襦袢出窓 (立上約70mm)



# C type

## MENU PLAN 3

[ 10戸 ]

scale:約1/80

LDK+S+ワークスペース+WIC(2・3階)

1LDK+ワークスペース+WIC(4~11階)

【住居専有面積】 59.28 m<sup>2</sup> (約17.93坪)

- バルコニー面積 ——— 12.16m<sup>2</sup> (約3.67坪)
- 専用防災備蓄倉庫面積 ——— 0.76m<sup>2</sup> (約0.22坪) (3~11階)
- 1.52m<sup>2</sup> (約0.45坪) (2階)

11F	A	B	C	D
10F	A	B	C	D
9F	A	B	C	D
8F	A	B	C	D
7F	A	B	C	D
6F	A	B	C	D
5F	A	B	C	D
4F	A	B	C	D
3F	A	B	C	D
2F			C	D
1F				

エントランスホール  
機械式駐車場 屋内自転車置場

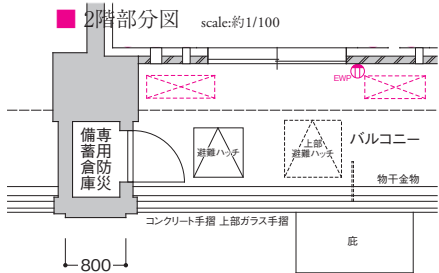
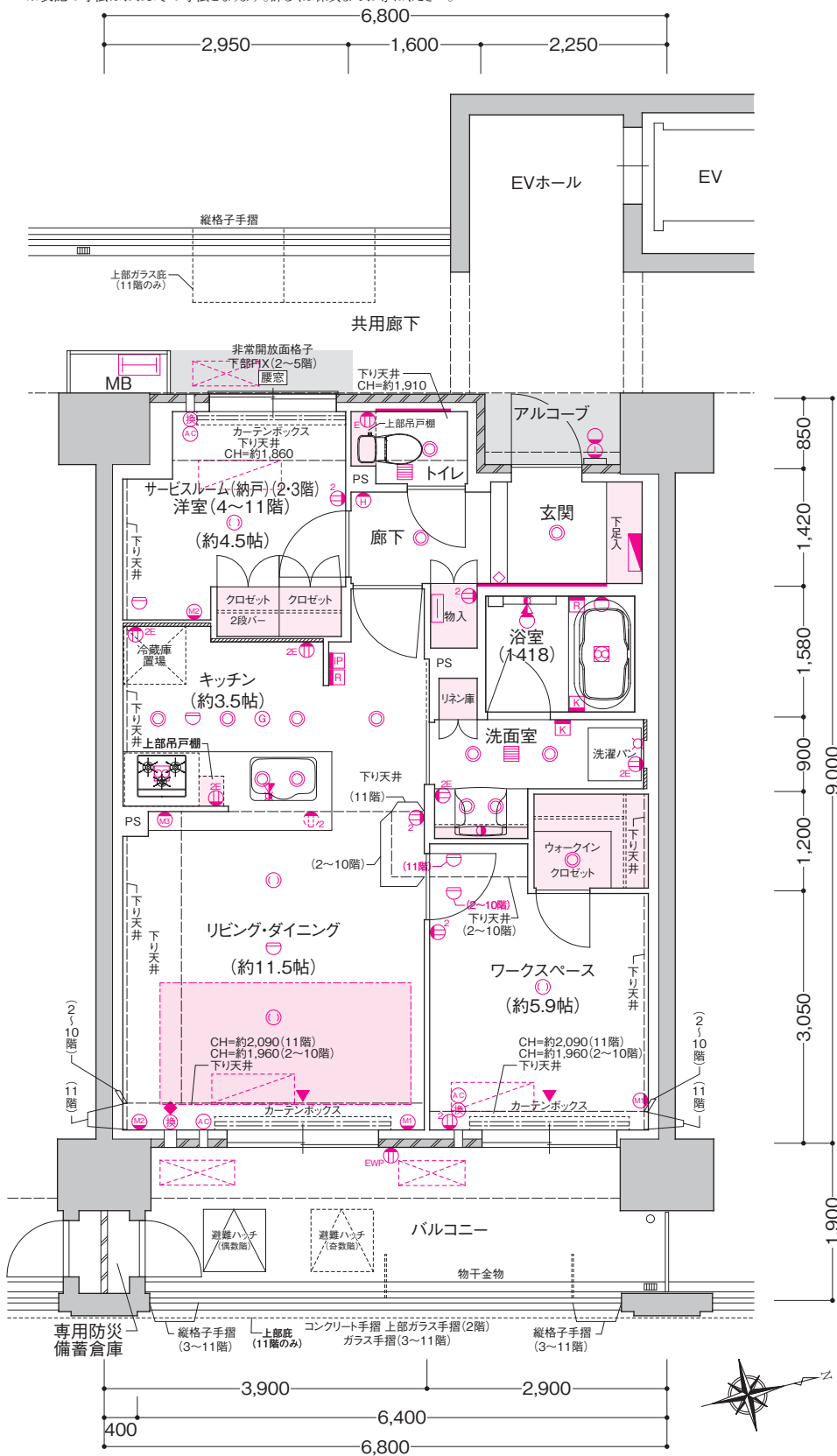
## 社内資料

社内資料につき、記載の内容はすべて計画中の  
ものであり、改良等により実際とは異なる場合が  
あります。予めご了承ください。

### ■天井高表

リビング・ダイニング	洋室・サービスルーム(納戸)	ワークスペース	玄関	廊下	キッチン
約2,500mm (2~4・11階)	約2,500mm (2~4階)	約2,500mm (2~4・11階)	約2,200mm	約2,190mm	約2,300mm
約2,450mm (5~7階)	約2,450mm (5~7階)	約2,450mm (5~7階)	ウォークインクローゼット	トイレ	洗面室
約2,400mm (8~10階)	約2,400mm (8~11階)	約2,400mm (8~10階)	約2,300mm	約2,190mm	約2,190mm

※各室には梁型や下り天井がありますのでタイプ平面図をご参照ください。  
※施工上の都合により変更が生じる場合があります。あらかじめご了承ください。  
※表記の寸法はおおよその寸法となります。詳しくは係員までお尋ねください。



### 凡例

- 2口コンセント
- アース付1口コンセント
- アース付2口コンセント
- 外部用コンセント
- マルチメディアコンセント (アース付2口コンセント、テレビアウト)
- マルチメディアコンセント (アース付2口コンセント、テレビアウト)
- マルチメディアコンセント (アース付2口コンセント、電話アウト)
- インターホン(親機)
- インターホン(子機)
- 引掛シーリング
- ダウンライト
- ブラケット照明
- 保安灯(コンセント付)
- 腰窓 腰の高さにある窓(出入り不可)
- FIX 開閉できない窓
- カーテンレール
- ガス給湯器
- 情報通信機器
- 分電盤
- 給水栓
- 混合水栓
- シャワー付混合水栓
- レンジフード
- 浴室暖房乾燥機
- 吸込口
- ガス給湯器兼床暖房リモコン (浴室内はガス給湯器リモコン)
- 浴室暖房乾燥機リモコン
- 手摺取付下地 (FL+約600mm~約900mm)
- 家具転倒防止・固定下地 食器棚・冷蔵庫FL+約1800mm~約2100mm(又は梁下まで) 洗濯機置場背面天井又は梁下から450mm
- I型手摺取付下地 高さ上程から600mm~1500mm、幅300mm
- 火災感知器
- ガス警報器
- エアコン室内機 (想定)
- エアコン室外機 (想定)
- エアコンスリーブ
- 給気スリーブ (24時間)
- 給気スリーブ (レンジフード)
- パイプスペース
- メーター
- 躯体 (コンクリート)
- ALC (軽量気泡コンクリート)
- LGS (ライカール板)
- 床暖房
- 襦袢出窓 (立上約70mm)

# C type

MENU PLAN 4

[10戸]

scale:約1/80

1LDK+S(2・3階)

2LDK(4~11階)

【住居専有面積】 59.28 m<sup>2</sup> (約17.93坪)

- バルコニー面積 ——— 12.16m<sup>2</sup> (約3.67坪)
- 専用防災備蓄倉庫面積 ——— 0.76m<sup>2</sup> (約0.22坪) (3~11階)
- 1.52m<sup>2</sup> (約0.45坪) (2階)

11F	A	B	C	D
10F	A	B	C	D
9F	A	B	C	D
8F	A	B	C	D
7F	A	B	C	D
6F	A	B	C	D
5F	A	B	C	D
4F	A	B	C	D
3F	A	B	C	D
2F			C	D
1F				

エントランスホール  
機械式駐車場 屋内自転車置場

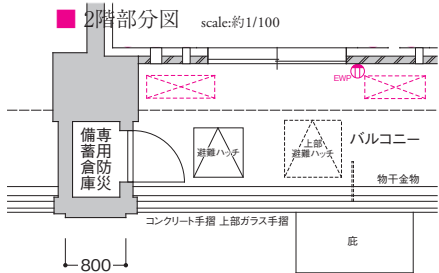
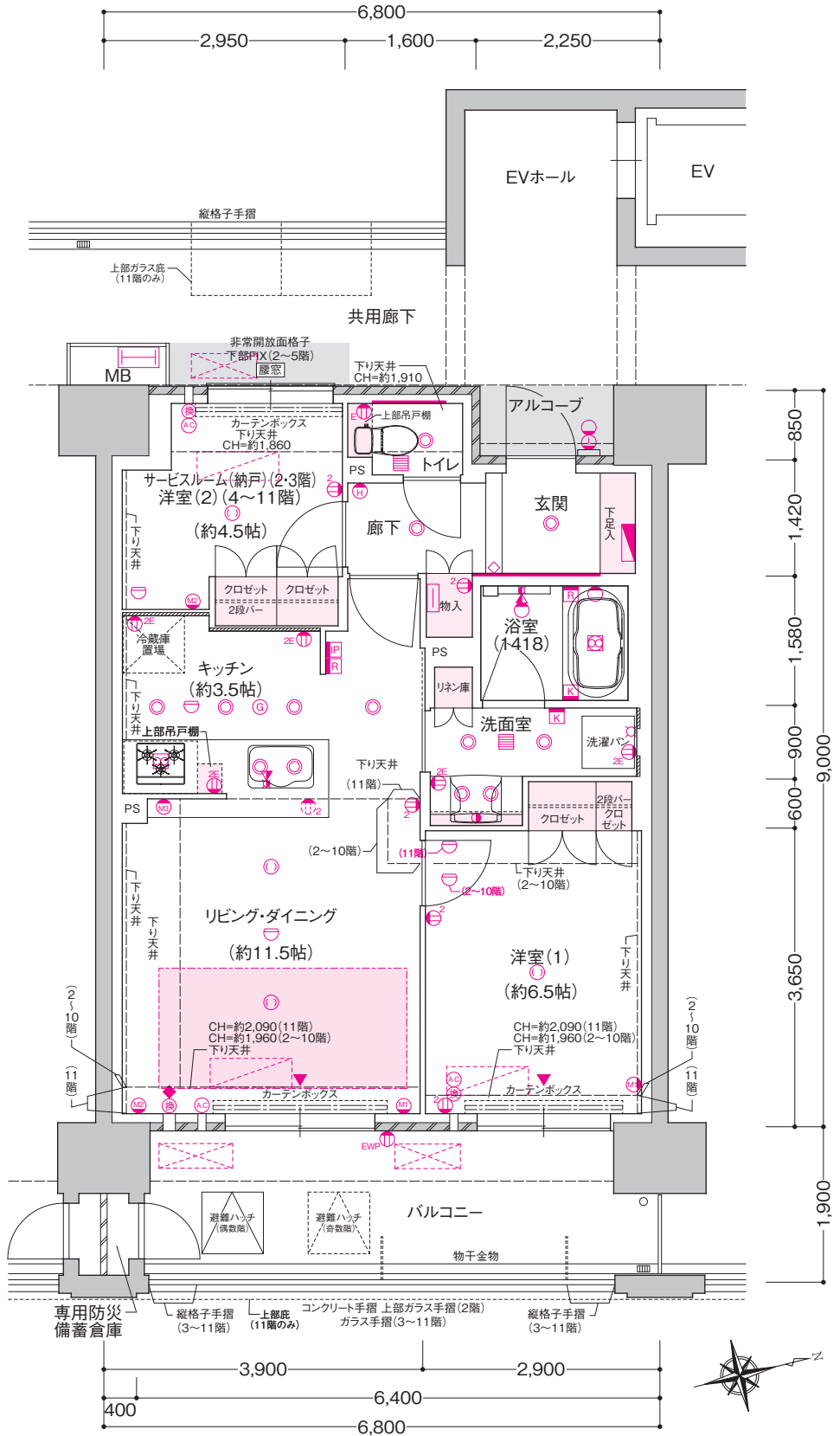
## 社内資料

社内資料につき、記載の内容はすべて計画中の  
ものであり、改良等により実際とは異なる場合が  
あります。予めご了承ください。

### ■天井高表

リビング・ダイニング	洋室・サービスルーム(納戸)	玄関	廊下	キッチン
約2,500mm (2~4・11階)	約2,500mm (2~4・11階(洋室(1)))	約2,200mm	約2,190mm	約2,300mm
約2,450mm (5~7階)	約2,450mm (5~7階)	トイレ	洗面室	
約2,400mm (8~10階)	約2,400mm (8~10・11階(洋室(2)))	約2,190mm	約2,190mm	

※各室には梁型や下り天井がありますのでタイプ平面図をご参照ください。  
※施工上の都合により変更が生じる場合があります。あらかじめご了承ください。  
※表記の寸法はおおよその寸法となります。詳しくは係員までお尋ねください。



### 凡例

- 2口コンセント
- アース付1口コンセント
- アース付2口コンセント
- 外部用コンセント
- マルチメディアコンセント (アース付2口コンセント、テレビアウト)
- マルチメディアコンセント (アース付2口コンセント、電話アウト)
- マルチメディアコンセント (アース付2口コンセント、電話アウト)
- インターホン(親機)
- インターホン(子機)
- 引掛シーリング
- ダウンライト
- ブラケット照明
- 保安灯(コンセント付)
- 腰の高さにある窓(出入り不可)
- FIX 開閉できない窓
- カーテンレール
- ガス給湯器
- 情報通信機器
- 分電盤
- 給水栓
- 混合水栓
- シャワー付混合水栓
- レンジフード
- 浴室暖房乾燥機
- 吸込口
- ガス給湯器兼床暖房リモコン (浴室内はガス給湯器リモコン)
- 浴室暖房乾燥機リモコン
- 手摺取付下地 (FL+約600mm~約900mm)
- 家具転倒防止・固定下地 (食器棚・冷蔵庫FL+約1800mm~約2100mm(又は梁下まで))
- 洗濯機置場背面天井又は梁下から450mm
- I型手摺取付下地 (高さ上程から600mm~1500mm、幅300mm)
- 火災感知器
- ガス警報器
- エアコン室内機 (想定)
- エアコン室外機 (想定)
- エアコンスリーブ
- 給気スリーブ (24時間)
- 給気スリーブ (レンジフード)
- パイプ
- メーター
- 躯体 (コンクリート)
- ALC (軽量気泡コンクリート)
- LGS (エポキシ樹脂)
- 床暖房
- 襦袢出窓 (立上約70mm)

# D type

MENU PLAN 1

[10戸]

scale:約1/80

## 2LDK+SIC

【住居専有面積】 71.03 m<sup>2</sup> (約21.48坪)

■バルコニー面積 ——— 14.06m<sup>2</sup> (約4.25坪)

■サービスバルコニー面積 ——— 4.23m<sup>2</sup> (約1.27坪)

■専用防災備蓄倉庫面積 ——— 1.33m<sup>2</sup> (約0.40坪)

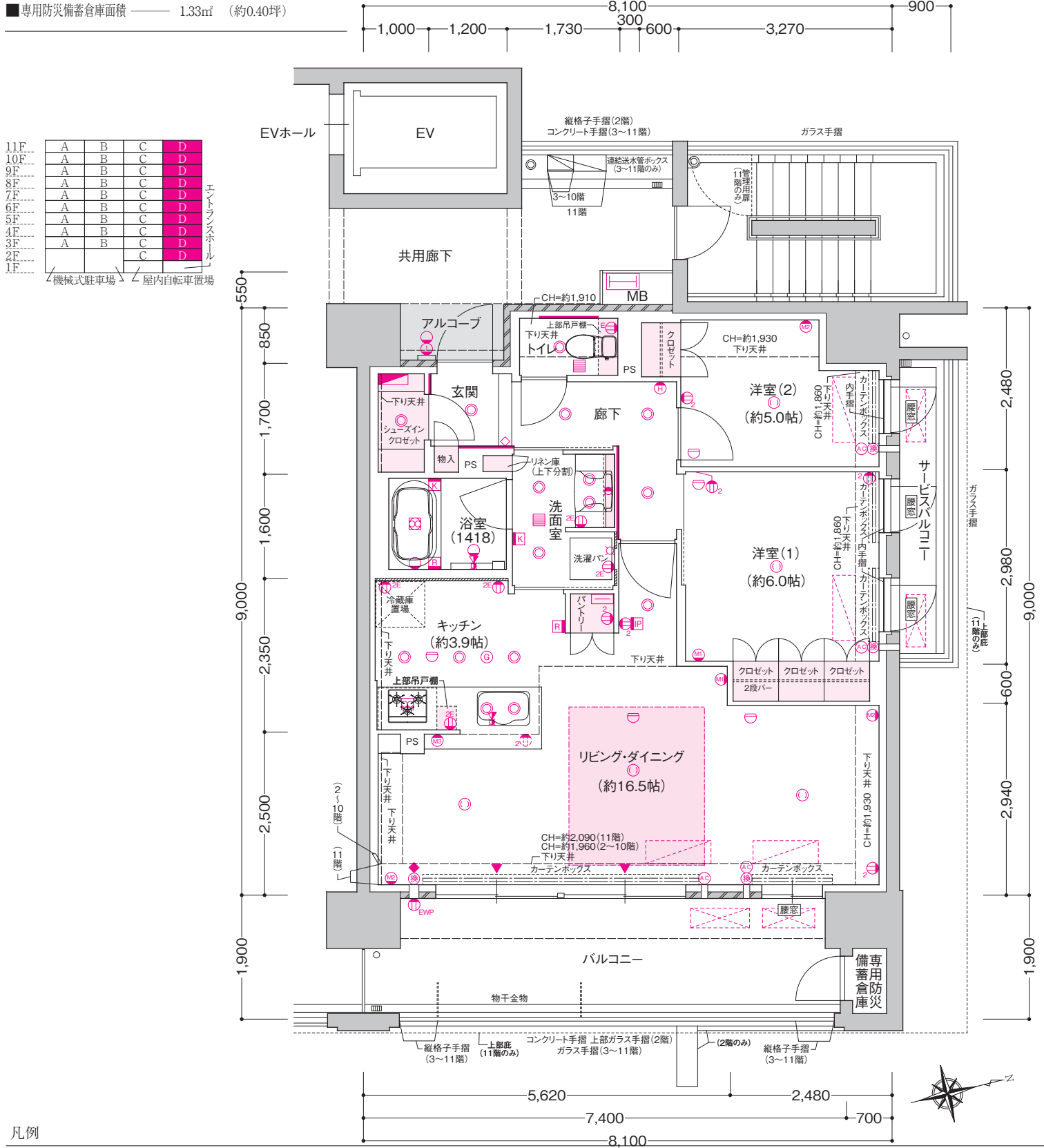
### 社内資料

社内資料につき、記載の内容はすべて計画中の  
ものであり、改良等により実際とは異なる場合が  
あります。予めご了承ください。

■天井高表

リビング・ダイニング	洋室	玄関	廊下	キッチン
約2,500mm (2~4・11階)	約2,500mm (2~4階)	約2,200mm	約2,190mm	約2,300mm
約2,450mm (5~7階)	約2,450mm (5~7階)	シューズインクローゼット	トイレ	洗面室
約2,400mm (8~10階)	約2,400mm (8~11階)	約2,200mm	約2,190mm	約2,190mm

※各室には梁型や下り天井がありますのでタイプ平面図をご参照ください。  
※施工上の都合により変更が生じる場合があります。あらかじめご了承ください。  
※表記の寸法はおおよその寸法となります。詳しくは係員までお尋ねください。



#### 凡例

- 2口コンセント
- アース付1口コンセント
- アース付2口コンセント
- 外部用コンセント
- マルチメディアコンセント (アース付2口コンセント、テレビアウト)
- マルチメディアコンセント (アース付2口コンセント、テレビアウト)
- マルチメディアコンセント (アース付2口コンセント、電話アウト)
- インターホン(親機)
- インターホン(子機)
- 引掛シーリング
- ダウンライト
- ブラケット照明
- 保安灯(コンセント付)
- 遮断 窓の高さにある窓(出入り不可)
- FIX 開閉できない窓
- カーテンレール
- ガス給湯器
- 情報通信機器
- 分電盤
- 給水栓
- 混合水栓
- シャワー付混合水栓
- レンジフード
- 浴室暖房乾燥機
- 吸込口
- ガス給湯器兼床暖房リモコン (浴室内はガス給湯器リモコン)
- 浴室暖房乾燥機
- 手摺取付下地 (FL+約600mm~約900mm)
- 家具転倒防止・固定下地 (食器棚・冷蔵庫FL+約1800mm~約2100mm~は梁下まで) 洗濯機置場背面天井又は梁下から450mm
- I型手摺取付下地 (高さ上程から600mm~1500mm、幅300mm)
- 火災感知器
- ガス警報器
- エアコン室内機 (想定)
- エアコン室外機 (想定)
- エアコンスリーブ
- 給気スリーブ (24時間)
- 給気スリーブ (レンジフード)
- パイプスペース
- メーター 躯体 (コンクリート)
- ALC (軽量気泡コンクリート)
- LGS (ライカール板)
- 床暖房
- 襦袢出窓 (立上)約70mm

# D type

MENU PLAN 2

[10戸]

scale:約1/80

## 3LDK+SIC

【住居専有面積】 71.03 m<sup>2</sup> (約21.48坪)

■バルコニー面積 ——— 14.06m<sup>2</sup> (約4.25坪)

■サービスバルコニー面積 ——— 4.23m<sup>2</sup> (約1.27坪)

■専用防災備蓄倉庫面積 ——— 1.33m<sup>2</sup> (約0.40坪)

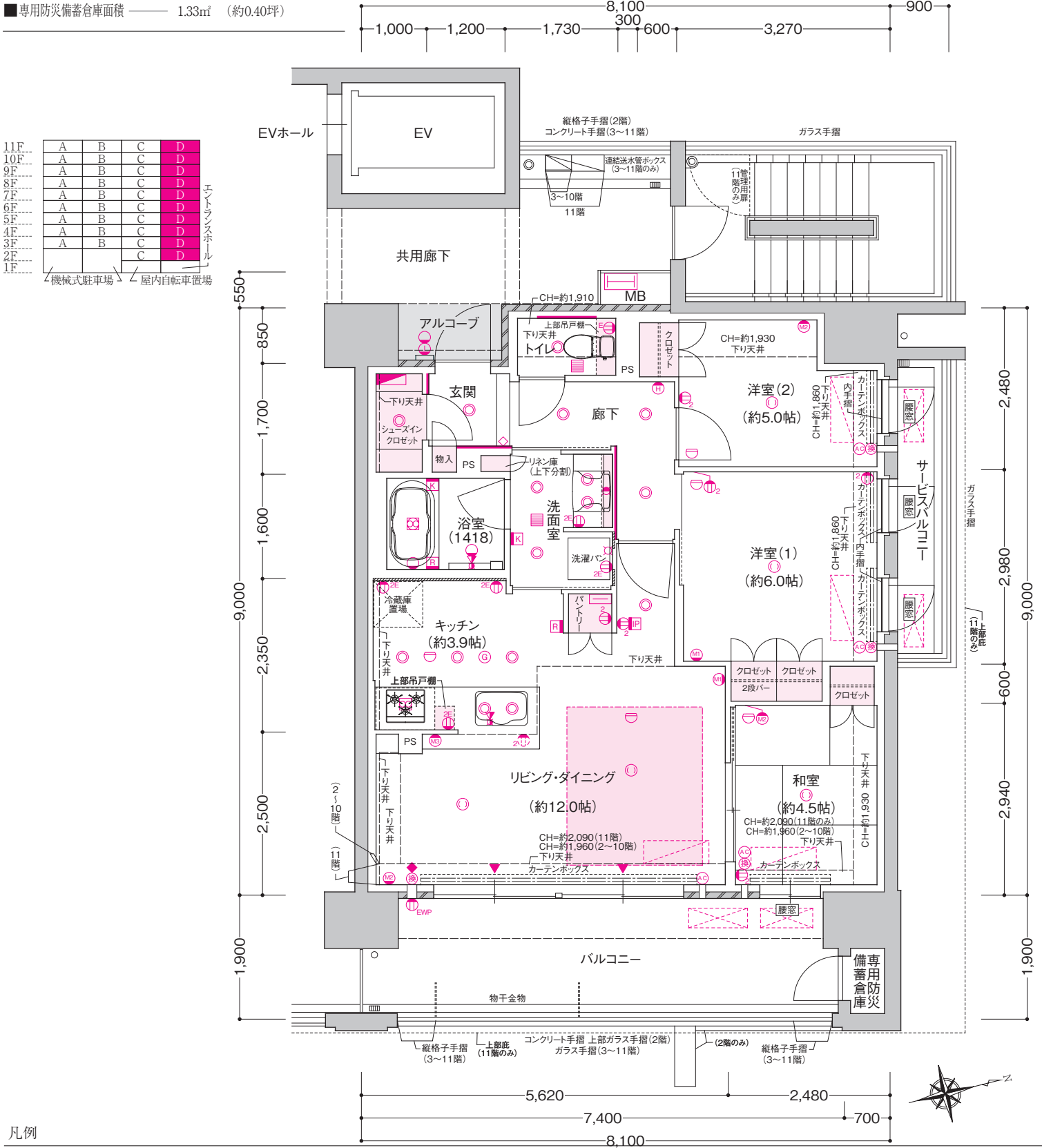
### 社内資料

社内資料につき、記載の内容はすべて計画中の  
ものであり、改良等により実際とは異なる場合が  
あります。予めご了承ください。

#### ■天井高表

リビング・ダイニング	洋室	和室	玄関	廊下	キッチン
約2,500mm (2~4・11階)	約2,500mm (2~4階)	約2,500mm (2~4・11階)	約2,200mm	約2,190mm	約2,300mm
約2,450mm (5~7階)	約2,450mm (5~7階)	約2,450mm (5~7階)	シューズインクローゼット	トイレ	洗面室
約2,400mm (8~10階)	約2,400mm (8~11階)	約2,400mm (8~10階)	約2,200mm	約2,190mm	約2,190mm

※各室には梁型や下り天井がありますのでタイプ平面図をご参照ください。  
※施工上の都合により変更が生じる場合があります。あらかじめご了承ください。  
※表記の寸法はおおよその寸法となります。詳しくは係員までお尋ねください。



#### 凡例

- 2口コンセント
- アース付1口コンセント
- アース付2口コンセント
- 外部用コンセント
- マルチメディアコンセント (アース付2口コンセント、テレビコンセント、インターネット)
- マルチメディアコンセント (アース付2口コンセント、テレビコンセント)
- マルチメディアコンセント (アース付2口コンセント、電話アウトレット)
- インターホン(親機)
- インターホン(子機)
- 引掛シーリング
- ダウンライト
- ブラケット照明
- 保安灯(コンセント付)
- 遮断器
- 遮断器の高さにある窓(出入り不可)
- FIX 開閉できない窓
- カーテンレール
- ガス給湯器
- 情報通信機器
- 分電盤
- 給水栓
- 混合水栓
- シャワー付混合水栓
- レンジフード
- 浴室暖房乾燥機
- 吸込口
- ガス給湯器兼床暖房リモコン
- 浴室暖房乾燥機リモコン
- 手摺取付下地 (FL+約600mm~約900mm)
- 家具転倒防止・固定下地
- 食器棚・冷蔵庫FL+約1800mm~約2100mm(又は梁下まで)
- 洗濯機置場背面天井又は梁下から450mm
- I型手摺取付下地
- 高さ上程から600mm~1500mm、幅300mm
- 火災感知器
- ガス警報器
- エアコン室内機(想定)
- エアコン室外機(想定)
- エアコンスリーブ
- 給気スリーブ (24時間)
- 給気スリーブ (レンジフード)
- パイプ
- メーター
- 躯体 (コンクリート)
- ALC (軽量気泡コンクリート)
- LGS (トイイカル板)
- 床暖房
- 襦き出窓 (立上)約70mm

# D type

## MENU PLAN 3

[10戸]

scale:約1/80

### 2LDK+ワークスペース+WIC+SIC

【住居専有面積】 71.03㎡ (約21.48坪)

■バルコニー面積 ——— 14.06㎡ (約4.25坪)

■サービスバルコニー面積 ——— 4.23㎡ (約1.27坪)

■専用防災備蓄倉庫面積 ——— 1.33㎡ (約0.40坪)

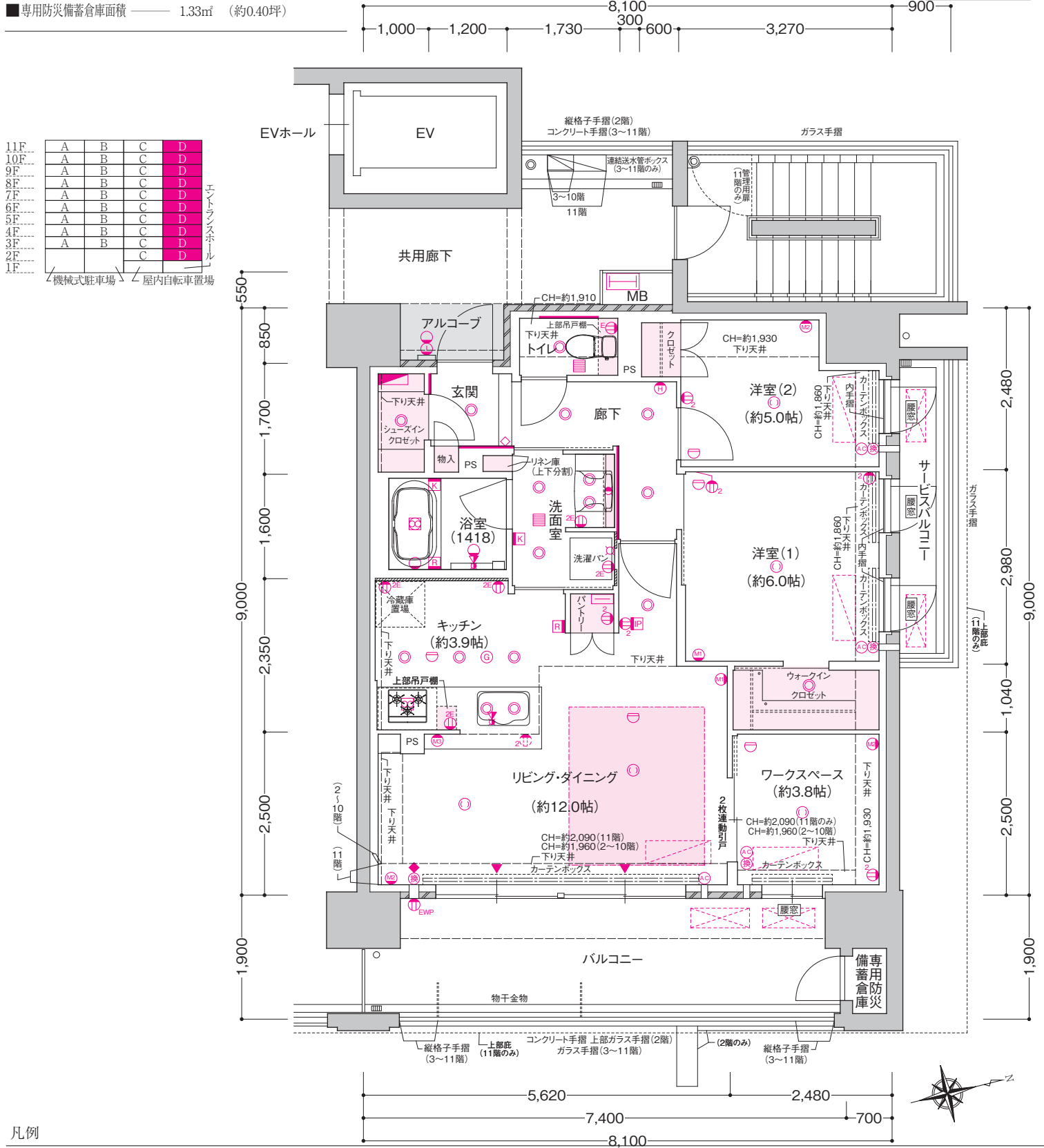
## 社内資料

社内資料につき、記載の内容はすべて計画中のものであり、改良等により実際とは異なる場合があります。予めご了承ください。

### ■天井高表

リビング・ダイニング	洋室	ワークスペース	玄関	廊下	キッチン
約2,500mm (2~4・11階)	約2,500mm (2~4階)	約2,500mm (2~4・11階)	約2,200mm	約2,190mm	約2,300mm
約2,450mm (5~7階)	約2,450mm (5~7階)	約2,450mm (5~7階)	ウォークインクローゼット	シューズインクローゼット	トイレ
約2,400mm (8~10階)	約2,400mm (8~11階)	約2,400mm (8~10階)	約2,300mm	約2,200mm	約2,190mm

※各室には梁型や下り天井がありますのでタイプ平面図をご参照ください。  
 ※施工上の都合により変更が生じる場合があります。あらかじめご了承ください。  
 ※表記の寸法はおおよその寸法となります。詳しくは係員までお尋ねください。



### 凡例

- 2口コンセント
- アース付1口コンセント
- アース付2口コンセント
- 外部用コンセント
- マルチメディアコンセント (アース付2口コンセント、テレビアウト)
- マルチメディアコンセント (アース付2口コンセント、テレビアウト)
- マルチメディアコンセント (アース付2口コンセント、電話アウト)
- インターホン(親機)
- インターホン(子機)
- 引掛シーリング
- ダウンライト
- ブラケット照明
- 保安灯(コンセント付)
- 遮断器
- 遮断器の高さにある窓(出入り不可)
- FIX 開閉できない窓
- カーテンレール
- ガス給湯器
- 情報通信機器
- 分電盤
- 給水栓
- 混合水栓
- シャワー付混合水栓
- レンジフード
- 浴室暖房乾燥機
- 吸込口
- ガス給湯器兼床暖房リモコン (浴室内はガス給湯リモコン)
- 浴室暖房乾燥機
- 手摺取付下地 (FL+約600mm~約900mm)
- 家具転倒防止・固定下地 (食器棚・冷蔵庫FL+約1800mm~約2100mm~は梁下まで)
- 洗濯機置場背面天井又は梁下から450mm
- I型手摺取付下地 (高さ上程から600mm~1500mm、幅300mm)
- 火災感知器
- ガス警報器
- エアコン室内機 (想定)
- エアコン室外機 (想定)
- エアコンスリーブ
- 給気スリーブ (24時間)
- 給気スリーブ (レンジフード)
- パイプ
- メーター
- 躯体 (コンクリート)
- ALC (軽量気泡コンクリート)
- LGS (ライカール板)
- 床暖房
- 襦袢出窓 (立上り約70mm)

# D type

MENU PLAN 4

[10戸]

scale:約1/80

## 3LDK+N+SIC

【住居専有面積】 71.03 m<sup>2</sup> (約21.48坪)

■バルコニー面積 ——— 14.06m<sup>2</sup> (約4.25坪)

■サービスバルコニー面積 ——— 4.23m<sup>2</sup> (約1.27坪)

■専用防災備蓄倉庫面積 ——— 1.33m<sup>2</sup> (約0.40坪)

### 社内資料

社内資料につき、記載の内容はすべて計画中のものであり、改良等により実際とは異なる場合があります。予めご了承ください。

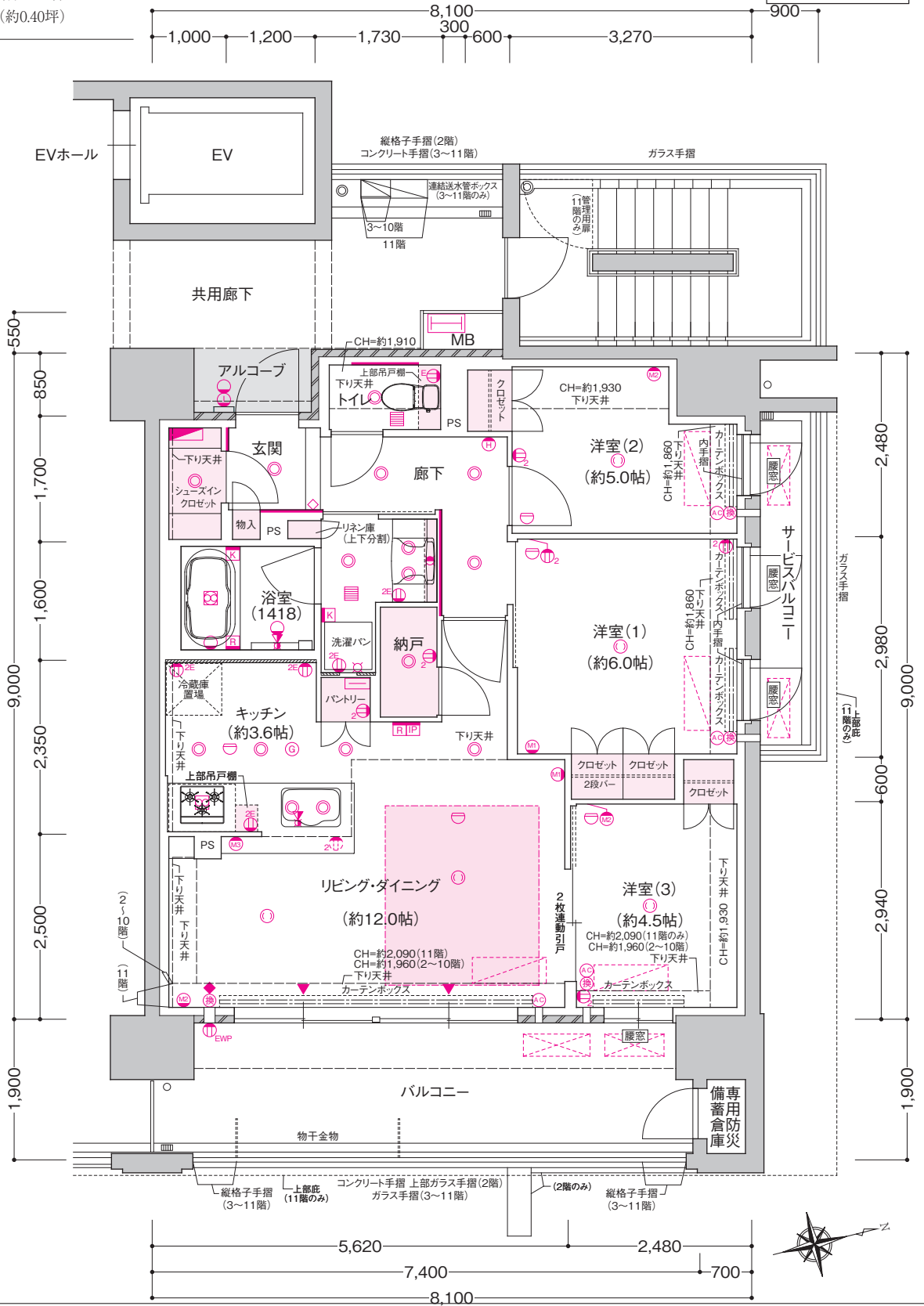
■天井高表

リビング・ダイニング	洋室	玄関	廊下	キッチン
約2,500mm (2~4・11階)	約2,500mm (2~4・11階(洋室(3)))	約2,200mm	約2,190mm	約2,300mm
約2,450mm (5~7階)	約2,450mm (5~7階)	納戸	シューズインクローゼット	トイレ
約2,400mm (8~10階)	約2,400mm (8~10・11階(洋室(1)・(2)))	約2,190mm	約2,200mm	約2,190mm
				洗面室
				約2,190mm

※各室には梁型や下り天井がありますのでタイプ平面図をご参照ください。  
 ※施工上の都合により変更が生じる場合があります。あらかじめご了承ください。  
 ※表記の寸法はおおよその寸法となります。詳しくは係員までお尋ねください。

11F	A	B	C	D	エントランスホール
10F	A	B	C	D	
9F	A	B	C	D	
8F	A	B	C	D	
7F	A	B	C	D	
6F	A	B	C	D	
5F	A	B	C	D	
4F	A	B	C	D	
3F	A	B	C	D	
2F	A	B	C	D	
1F					

機械式駐車場 屋内自転車置場



#### 凡例

- 2口コンセント
- アース付1口コンセント
- アース付2口コンセント
- 外部用コンセント
- マルチメディアコンセント (アース付2口コンセント、テレビコンセント、インターネット)
- マルチメディアコンセント (アース付2口コンセント、テレビコンセント)
- マルチメディアコンセント (アース付2口コンセント、電話アダプター)
- インターホン(親機)
- インターホン(子機)
- 引掛シーリング
- ダウンライト
- ブラケット照明
- 保安灯(コンセント付)
- 隠蔽 隠の高さにある窓(出入り不可)
- FIX 開閉できない窓
- カーテンレール
- ガス給湯器
- 情報通信機器
- 分電盤
- 給水栓
- 混合水栓
- シャワー付混合水栓
- レンジフード
- 浴室暖房乾燥機
- 吸出口
- ガス給湯器兼床暖房リモコン (浴室内はガス給湯器リモコン)
- 浴室暖房乾燥機
- 手摺取付下地 (FL+約600mm~約900mm)
- 家具転倒防止・固定下地 (食器棚・冷蔵庫FL+約1800mm~約2100mm(又は梁下まで) 洗濯機置場背面天井又は梁下から450mm)
- I型手摺取付下地 (高さ上程から600mm~1500mm、幅300mm)
- 火災感知器
- ガス警報器
- エアコン室内機 (想定)
- エアコン室外機 (想定)
- エアコンスリーブ
- 給気スリーブ (24時間)
- 給気スリーブ (レンジフード)
- パイプ 躯体 (コンクリート)
- ALC (軽量気泡コンクリート)
- LGS (ライカール板)
- 床暖房
- 襦袢出窓 (立上り約70mm)

# D type

MENU PLAN 5

[ 10戸 ]

scale:約1/80

## 3LDK+WIC+SIC

【住居専有面積】 71.03 m<sup>2</sup> (約21.48坪)

■バルコニー面積 —— 14.06m<sup>2</sup> (約4.25坪)

■サービスバルコニー面積 —— 4.23m<sup>2</sup> (約1.27坪)

■専用防災備蓄倉庫面積 —— 1.33m<sup>2</sup> (約0.40坪)

### 社内資料

社内資料につき、記載の内容はすべて計画中の  
ものであり、改良等により実際とは異なる場合が  
あります。予めご了承ください。

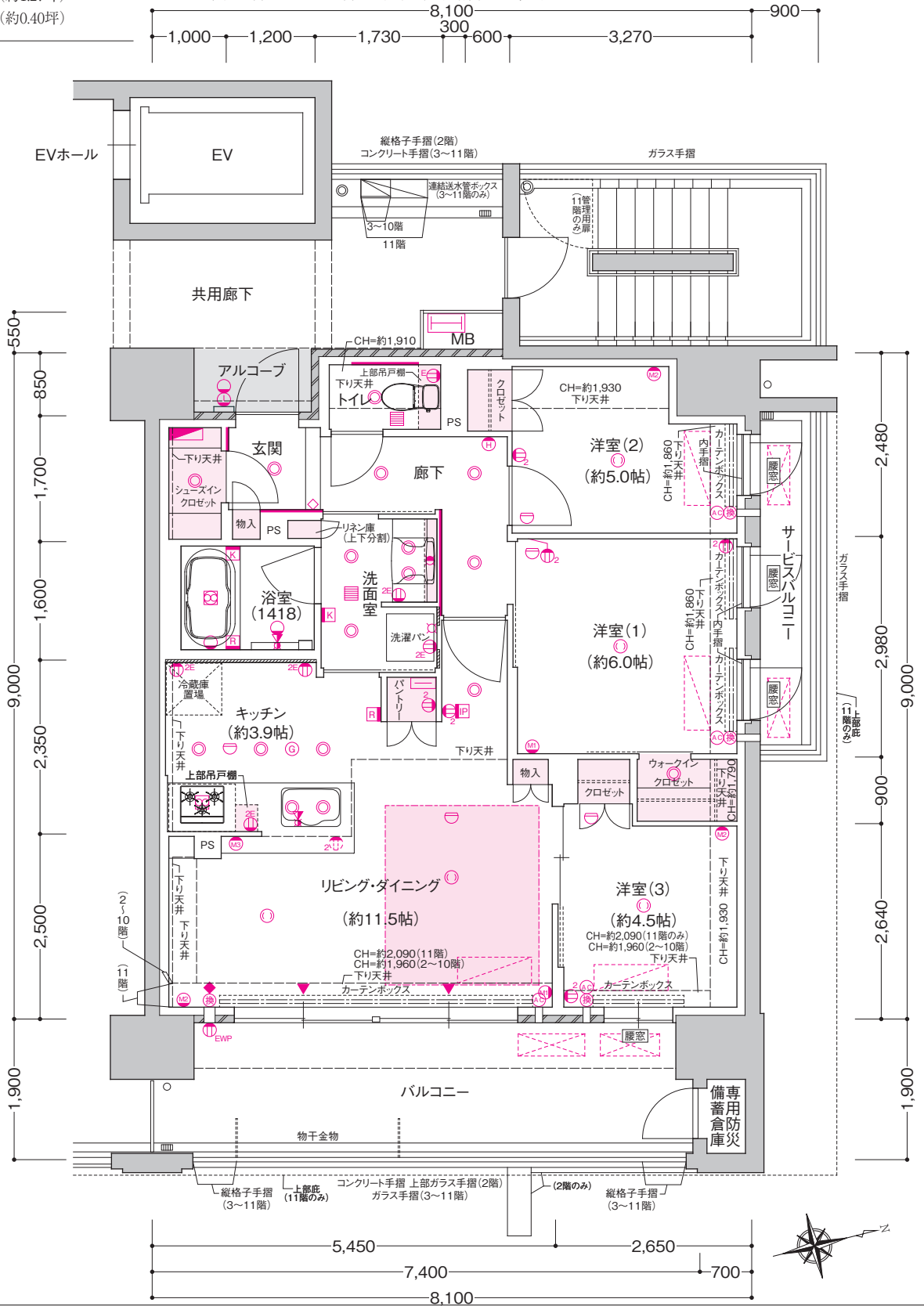
#### ■天井高表

リビング・ダイニング	洋室	玄関	廊下	キッチン
約2,500mm (2~4・11階) 約2,450mm (5~7階) 約2,400mm (8~10階)	約2,500mm (2~4階) 約2,450mm (5~7階) 約2,400mm (8~11階)	約2,200mm  ウォークインクローゼット 約2,300mm	約2,190mm  シューズインクローゼット 約2,200mm	約2,300mm  トイレ 約2,190mm
				洗面室 約2,190mm

※各室には梁型や下り天井がありますのでタイプ平面図をご参照ください。  
※施工上の都合により変更が生じる場合があります。あらかじめご了承ください。  
※表記の寸法はおおよその寸法となります。詳しくは係員までお尋ねください。

11F	A	B	C	D	エントランスホール
10F	A	B	C	D	
9F	A	B	C	D	
8F	A	B	C	D	
7F	A	B	C	D	
6F	A	B	C	D	
5F	A	B	C	D	
4F	A	B	C	D	
3F	A	B	C	D	
2F	A	B	C	D	
1F					

機械式駐車場 屋内自転車置場



#### 凡例

- 2口コンセント
- アース付1口コンセント
- アース付2口コンセント
- 外部用コンセント
- マルチメディアコンセント (アース付2口コンセント、テレビアウトレット)
- マルチメディアコンセント (アース付2口コンセント、テレビアウトレット)
- マルチメディアコンセント (アース付2口コンセント、電話アウトレット)
- インターホン(親機)
- インターホン(子機)
- 引掛シーリング
- ダウンライト
- ブラケット照明
- 保安灯(コンセント付)
- 腰窓 (腰の高さにある窓(出入り不可))
- FIX 開閉できない窓
- カーテンレール
- ガス給湯器
- 情報通信機器
- 分電盤
- 給水栓
- 混合水栓
- シャワー付混合水栓
- レンジフード
- 浴室暖房乾燥機
- 吸込口
- ガス給湯器兼床暖房リモコン (浴室内はガス給湯器リモコン)
- 浴室暖房乾燥機リモコン
- 手摺取付下地 (FL+約600mm~約900mm)
- 家具転倒防止・固定下地 (食器棚・冷蔵庫FL+約1800mm~約2100mm~は梁下まで) 洗濯機置場背面天井又は梁下から450mm
- I型手摺取付下地 (高さ上程から600mm~1500mm、幅300mm)
- 火災感知器
- ガス警報器
- エアコン室内機 (想定)
- エアコン室外機 (想定)
- エアコンスリーブ
- 給気スリーブ (24時間)
- 給気スリーブ (レンジフード)
- パイプ
- メーター
- 躯体 (コンクリート)
- ALC (軽量気泡コンクリート)
- LGS (ライカール板)
- 床暖房
- 襦袢出窓 (立上り約70mm)