

分譲マンション「ジェイグラン京都西大路」 第14回ABINC認証 取得

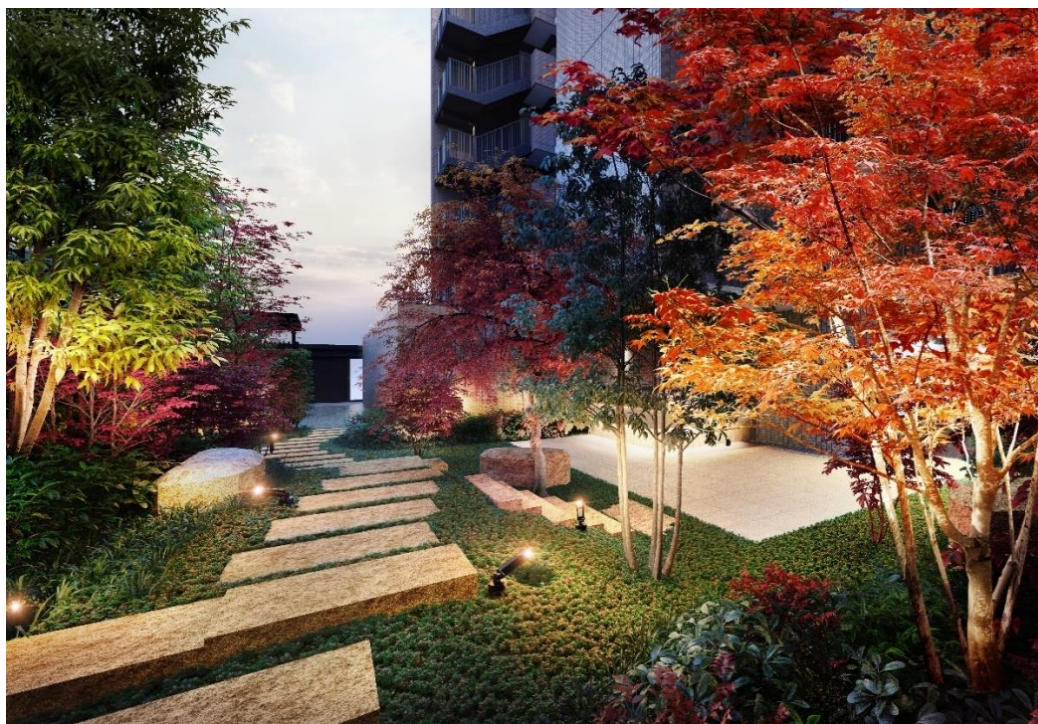
J R 西日本不動産開発株式会社が計画中の分譲マンション「ジェイグラン京都西大路」において、このたびSDGsの取組みの一環として、一般社団法人いきもの共生事業推進協議会の主催する「いきもの共生事業所認証（通称：ABINC認証）[集合住宅版]」を取得しましたのでお知らせいたします。同認証は生物多様性に配慮した土地利用を促進する目的で実施されています。

■計画について

本物件は、計画地周辺に生育する生物調査を行うとともに、京都大学の産学連携推進を目的に設立された京大オリジナル株式会社とコンサルティング契約を締結し、京都大学 伊勢武史准教授（フィールド科学教育研究センター 森林生態系部門）からの協力を得て、陸上生態系の保護を念頭に置いた緑地計画を策定しました。

■評価ポイント

居住者の学ぶ機会を提供し生態系を含む自然環境などへ関心を持っていただけるよう、**生物モニタリングの実施**や、**京都大学附属研究施設視察ツアー**などを企画するなど、**京都大学との協働により環境教育プログラムを進める姿勢**が高く評価されました。



完成予想図（寛の庭）

＜本件に関するお問合せ先＞

J R 西日本不動産開発株式会社

住宅事業本部 事業推進部（担当：小牧）

TEL：06-7167-5606/080-3834-5498

MAIL：k-komaki@jrwd.co.jp

Press Release



完成予想図（眺の庭）

■ 物件概要

所在地：京都市南区吉祥院中島町 15-1、82-2

交通：J R 京都線「西大路」駅徒歩 5 分

構造・規模：鉄筋コンクリート造地上 7 階建て、156 戸

竣工時期：2024 年 3 月（予定）

事業主・売主：J R 西日本不動産開発株式会社、N T T 都市開発株式会社

設計・監理：ジェイアール西日本コンサルタンツ株式会社、大鉄工業株式会社

施工：大鉄工業株式会社

管理：J R 西日本住宅サービス株式会社

■ 物件HP <https://www.jgran.jp/kyotonishioji/>

■ ジェイグランシリーズの SDGs への取り組み

<https://www.jgran.jp/concept/sdgs.html>

JR 西日本グループの一員として、私たちは安全・安心な住まいをお客様に提供し、毎日の暮らしのなかで無理なく環境保全に貢献ができるよう、さまざまな取り組みを進めています。

■ ジェイグランのポリシー「“つながりの場”をつくる -Make PLACE-」

<https://www.jgran.jp/story/makeplace.html>

居心地のよい工夫のある共有スペースには、自然に人が集まってくる。笑顔がこぼれ、楽しい会話がはずみ、その結果としてコミュニティが形成されていく。そのような場をつくるのが「Make PLACE」という取り組みです。

■ 今回の取り組みにより貢献する SDGs の 17 の目標



(本資料の配布先：青灯クラブ、近畿電鉄記者クラブ、支社鉄道記者クラブ)